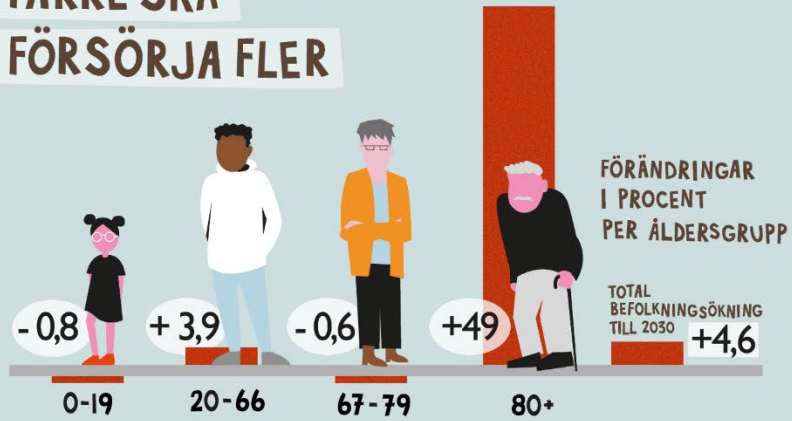




Nära vård i sjukvårdsregionen

- Varför omställning till nära vård?
 - Rörelse i alla län
 - Nätverket
- Att leda komplexa system
 - Diskussion

FÄRRE SKA FÖRSÖRJA FLER



VARFÖR STÄLLER VI OM TILL NÄRA VÅRD?

FÖRÄNDRADE BEHOV



DIGITALISERING FÖRÄNDRAR BETEENDEN

JÄMLIK HÄLSA



Nära vård i Örebro län



2018-2019

- Samverkan vid utskrivning
- Mobila närsjukvårdsteam
- Målbild för Hälso- och sjukvården 2030
- Samordningsfunktioner för omställningen

2020

- **PANDEMI**
- **Förstärkt samverkan**
- Vårdcentralernas Digitala mottagning

2021

- Ny hälso- och sjukvårdsorganisation
- Handlingsplan ökad delaktighet och kontinuitet
- Framtagande av länsgemensam målbild Nära vård

2022

- Länsgemensam målbild beslutad
- Arbete med färdplan
- Äldrevårdsöverläkare
- Samlat omhändertagande psykisk ohälsa barn o unga

2023

- Länsgemensam färdplan
- Överenskommelse sjukvård i hemmet
- Länsgemensam Kompetensförsörjningsplan
- Mellanvårdsformer och mobil sjukvård
- Samlat omhändertagande psykisk ohälsa vuxna



Nära vård i Västmanland



Gemensam målbild

Genom samverkan och samarbete inom och mellan region och kommun skapas förutsättningar för ett omhändertagande på rätt vårdnivå i samverkan region, kommun, skola och elevhälsan.

Den framtida tillgängliga, goda och jämlika vården ska utgå från en personcentrerad och relationskapande vård.

Proaktivitet är i fokus för att öka hälsan hos befolkningen och friskhetsfaktorerna hos patienterna. Målet är att minska behovet av sjukvård.

Genom tillit och prestigelöshet jobbar vi gränsöverskridande.

Tillsammans skapar vi trygghet för alla invånare.

Tillsammans skapar vi ett gemensamt värdepdrag med de givna förutsättningarna att region och kommun

- Styrts av olika lagar
- Har olika ersättningsystem

Program Nära vård



Projekt personcentrerad – under uppstart			
Uppdrag	Projekt	Projekt	Projekt
Coachnätverk Tjänstedesign – under uppstart	Utökad mobilitet nod Sala – pilot sen oktober	Barn med Fetma - Nystart	Mottagning för tidiga insatser (Barn 0-6 år) Pilot sen oktober 2020
Utbildningsuppdrag SÄBO-läkare	Utökad mobilitet nod Västerås	Under uppstart: Utveckling av hälsocenter	Äldrepsykiatri Mottagning startar i februari
Förstudie samlökalisering av verksamheter i noderna	Utökad mobilitet nod Fagersta		Förstudie: Del 2 Processöversyn Unga vuxna med psykisk ohälsa KAK
	Utökad mobilitet nod Köping		
	Utveckling spec. palliativ vård i Västmanland		
	Palliativt kunskapslyft i Västmanland		
	Avancerad hemsjukvård för barn - Nystart		
	Förstudie: Vuxna med förvärd hjärnskada		



2018-2019

- Relationsskapande i länet påbörjas
- **Kick off i länet**
Högsta tjänstemannanivå i region kommuner och politik samlas. Grund läggs för målbild och målområden

2020

- Ny Hälso- och sjukvårdsorganisation
- **Målbild beslutad**
- **Program Nära vård lanseras**
 - Under sjukvårdsområde Nära vård
 - Tre målområden
 - Fyra noder
 - Programsamordnare och programledning

2021

- **Programmet tar form**
 - Omfattande länsdialog
 - 9 projektstarter, 3 förstudier
 - Fokus på utökad mobilitet
 - Processledare kommuner
- Kommunikationsatsningar
- Omfattande informationsatsningar
- Ökar samverkansaktiviteter inom regionen
 - Pandemin ger positiva effekter på samverkan

2022

- **Testa nya arbetssätt och start av nya verksamheter**
 - mobila team för vuxna och barn
 - Äldrepsykiatri
 - Mottagning för tidiga insatser
- Informationsatsningar, dialoger och kommunikationsarbete
- **Ny Hälso- och sjukvårdsdirektör**
- **Färdplansarbete i länet**
- **Hela hälso- och sjukvårdens omställning**

2023 >

- **Programmet flyttas**
- **Utvärdering och uppföljning**
- **Tydlig inriktning mot Nära vård i förvaltningsplan HSF och verksamhetsplaner**
- **Nya aktiviteter för hela HS**
 - Utökad avancerad hemsjukvård
 - Mobil läkarenhet dagtid
- **Sammanhållen journal i länet**
- **Tillsammans, uppströms...**

Relationsskapande >>

Struktur, former

Förberedande, uppbyggnad

Testa, kommunicera, riktning

Framåt tillsammans >>



God nära vård Dalarna



2018-2019

2020

2021

2022

Framtid

- Uppstart pilot ny nära vård
- Patientkontrakt primärvård
- Personcentrerad vård
- Pilot vårdnära service

- Uppdrag att ta fram en läns gemensam strategi och färdplan
- Styrgrupp GNV
- Arbetsgrupp GNV med Hälso- och sjukvårdsledningen som styrgrupp

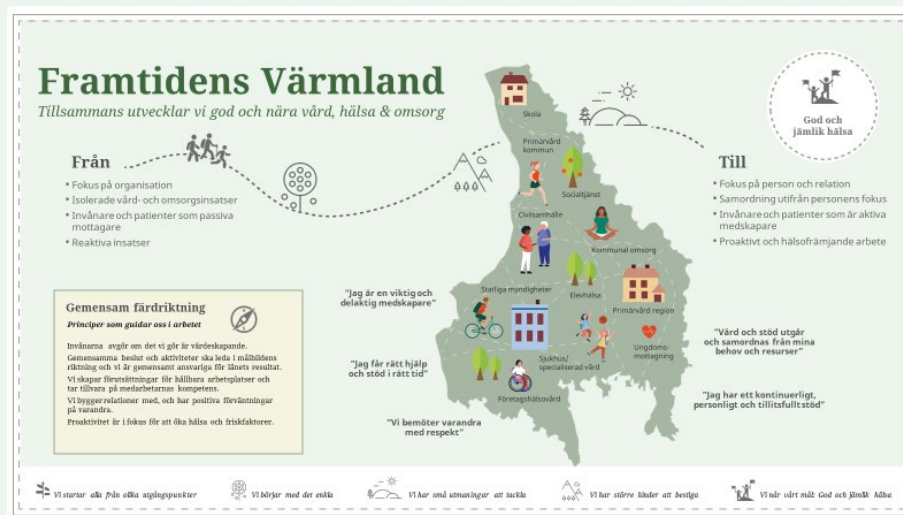
- Formering organisation GNV
- Strategi och färdplan arbetas fram
- Information och förankringsfas
- Breddinförande vårdnära service

- Strategi och färdplan beslutad
- Lanseringskonferens
- Implementeringsverktyg
- Systematiskt arbete med lokala planer mellan region och kommun
- Förankringsarbete i såväl öppenvård som specialistvård

- Uppföljning
- Stöd lokala planer och i omställningsarbetet
- Fortlöpande förankringsarbete
- Patientkontrakt
- Spridning resultat följeforskning

Verksamhetsnära omställning pågår Ex. samarbetsvård psykiatri –Pv, mobila team, digitala appar, bedömningsenhet, specialist BVC

God och Nära vård, hälsa & omsorg i Värmland



2019

- Uppdrag formas för en **samordningsgrupp** för Nära vård i länet och medlemmar utses
- Samverkansstrukturer finns i länet
- *Arbete med ex mobila team är igång*

2020

- Struktur och uppdrag formas för samordningsgruppen och dess styrgrupp och möten drar igång.
- **Pandemi....**
- Stärkt samverkan
- **Omstart** med samordningsgrupp
- Uppdrag formas för **politisk referensgrupp** nära vård
- *Ex öppnas länets digitala vårdcentral*

2021

- **Kick-off för målbildsarbetet**
- Samverkan med Hälsolab & CTF (centrum för tjänsteforskning)
- Enkäter och fokusveckor
- Samarbete med kommunikationsbyrå
- Många workshops och dialoger. Totalt med ca 2000 personer.
- *Ex startar digital hälsocoach*
- **Målbild klar**

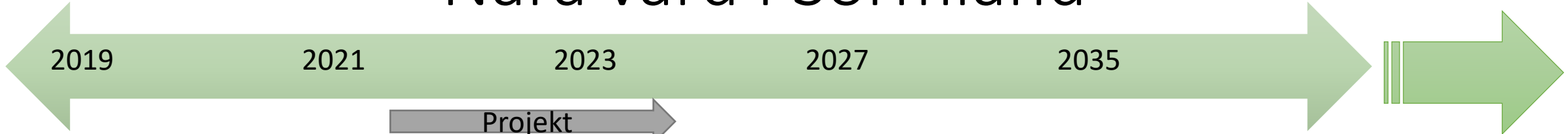
2022

- **Målbilden beslutad** i samtliga kommuner och i regionen
- **Utökad uppdrag** att ta fram färdplan
- Många dialoger och workshops
- Verktyg och arbetsmaterial, symbol, PP-mallar och dialogkort tas fram
- Länsgemensam överenskommelse vårdcentraler och kommuner
- *Ex pilot digital hjärtsviktsmottagning med hemmonitorering*
- **Färdplan på synpunktsrunda**

Framtid

- **Uppföljning** som följer invånaren och visar värdet vi skapar som helhet men också hur olika delar och insatser påverkar varandra.
- Gemensam systemledning
- Länsgemensamma processer
- Gemensam plan för primärvård
- Mer proaktivitet, mobilitet och digitala lösningar

Nära vård i Sörmland



- Målbild
- Tillsammans
 - Nära-
 - God hälsa, vård och omsorg



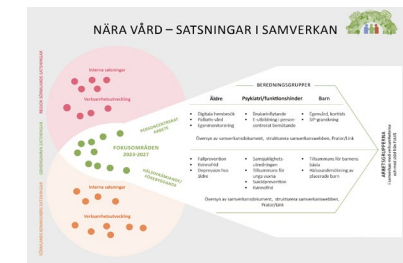
Förutsättningar och framgångsfaktorer



- Fokusområden 2023-2027 →
- Personcentrering
 - Hälsosfrämjande-förebyggande

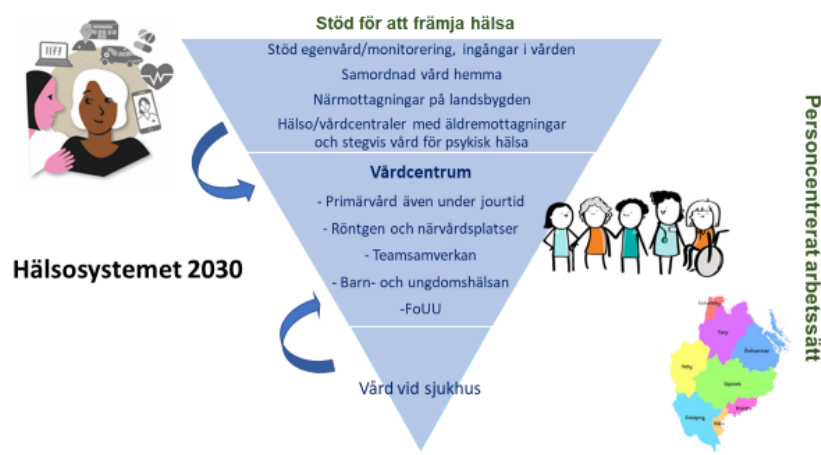


Gemensamma satsningar



Indikatorer

Effektiv och nära vård i Uppsala län



Effektiv och nära vård 2030
- en omställning i samverkan

NÄRA
"Vård finns nära mig på nya sätt"

EFFEKTIV
"Min vård hålls samman på rätt nivå med stöd av rätt kompetenser som känner mig"

SAMSKAPANDE
"Jag är en aktiv och självklar partner i min egen vård"

FÖREBYGGANDE OCH HÄLSOFRÄMJANDE
"Jag får stöd i att främja min hälsa"

3 ÖNSKAD LÅG FÖREBYGGANDE 10 ÖNSKAD HÖGT EFFEKTIV

Logos for participating municipalities: Ingå Uppsala, HEBY KOMMUN, HÅRBO KOMMUN, Uppsala kommun, Alvsjö kommun, Skövde kommun, ENEDVICS KOMMUN, TERPS KOMMUN, ÖSTHAMNARS KOMMUN.



https://streamio.com/c/effektiv_och_nara_vard_2030/v/60dab71e6f8d8d6c7600003

- | 2017-2018 | 2019-2020 | 2021-2022 | 2023-2025 | 2026-2030 |
|---|--|--|--|---|
| <ul style="list-style-type: none"> • Strategi för närvårds-samverkan • Primärvårdens roll • Effektiv och nära vård 2030 - målbilden | <ul style="list-style-type: none"> • Strategi Psykisk hälsa • Fördjupade utredningar • Beslut i kommunerna • Tester i mindre skala | <ul style="list-style-type: none"> • Modellverksamheter <ul style="list-style-type: none"> - Geografiskt hälsouppdrag - Äldremottagningar - Stegvis vård psykisk hälsa - Vårdcentrum • Övergripande - Behov, utbud, uppföljning, analys | <ul style="list-style-type: none"> • Breddinförande <ul style="list-style-type: none"> • Äldremottagningar • Geografiskt hälsouppdrag • Stegvis vård psykisk hälsa • 1177 Direkt • Närmottagningar • Riktade hälsosamtal • Samordnad vård hemma • 4 vårdcentrum | <ul style="list-style-type: none"> • 3 nya vårdcentrum • Patientkontrakt • Egenmonitorering • ? |

Pandemi pågår

God och nära vård – framdrift hittills och fortsatt plan

Framtiden

2018

- Utredning med åtgärdsförslag för Gävleborg
- Politiskt beslut om åtgärder
- Struktur med sju programområden
- Omställningen berör hela vården
- HSL styrgrupp
- Ordinarie styrsystem
- Utveckling av vårdstrukturen
- Utvecklad samverkan
- Bättre prevention
- Mer mobil vård
- Mer digital vård
- Personcentrering

2021

- *Min vård Gävleborg* (digital plattform)
- Vårldstrategi tillsammans med kommunerna – politiskt inriktningsdokument
- Nära vård-arbete i Länsledning Vårld (kommunsamverkan)
- Fokus Ledning och styrning i samverkan
- Workshops för chefer i samverkan *Att leda förändring i komplexa system*
- Ledarprogram SKR
- Uppdatering av programdirektiven inför ny treårsperiod

2024

- Nya arbetssätt och kompetensförsörjning
- Stärkt prevention
- Implementering av *Min vård Gävleborg*
- Digitala vårdrum
- Utveckling av Hälsocentralens uppdrag
- Utveckling av Närvårdscenter – ny vårdform
- Specialiserade sjukhusvårdens roll i Nära vård
- Ledarskap
- Medarbetarskap
- Kommunsamverkan
- Invånardialog

2027

- *Min vård Gävleborg*
- Närvårdscenter
- Patientkontrakt
- Fasta vårdkontakter
- Nytt enhetligt journalsystem
- Individanpassade vårdflöden – utvecklad intern samverkan
- Resurseffektivitet
- Nära samverkan med kommunerna runt våra gemensamma invånare
- Kompetensöverföring – flexibelt arbetsliv, god arbetsmiljö
- Friska äldre
- Mer egenvård
- Egenmonitorering
- Fysisk vård till de som behöver

Målbild GONV 2030

GONV innebär för mig som invånare att:

- Jag får rätt hjälp och stöd i rätt tid
- Jag får stöd i att främja min hälsa
- Min egen kraft tas till vara
- Sammanhållet och enkelt för mig

Nätverket

Varför?

- Erfarenhetsutbyte
- Relationer

Teman/frågeställningar vi tagit upp

- Aktuellt läge nationellt och i respektive Region
- Digitalisering
- Erfarenheter från pandemin
- Uppföljning
- Kommunikation

Vad ser vi ytterligare framåt?

- Kompetensförsörjning
- Ledning och styrning i samverkan
-



Ledarskapet och komplexiteten

”

Att driva en förändring i en så stor verksamhet som hälso- och sjukvården och omsorgen, med flera huvudmän, olika förutsättningar i olika delar av landet, många professioner och andra aktörer är att driva en omställning i komplexitet.

Det är oförutsägbart och dynamiskt och det går sällan att planera exakt hur processen ska gå till.

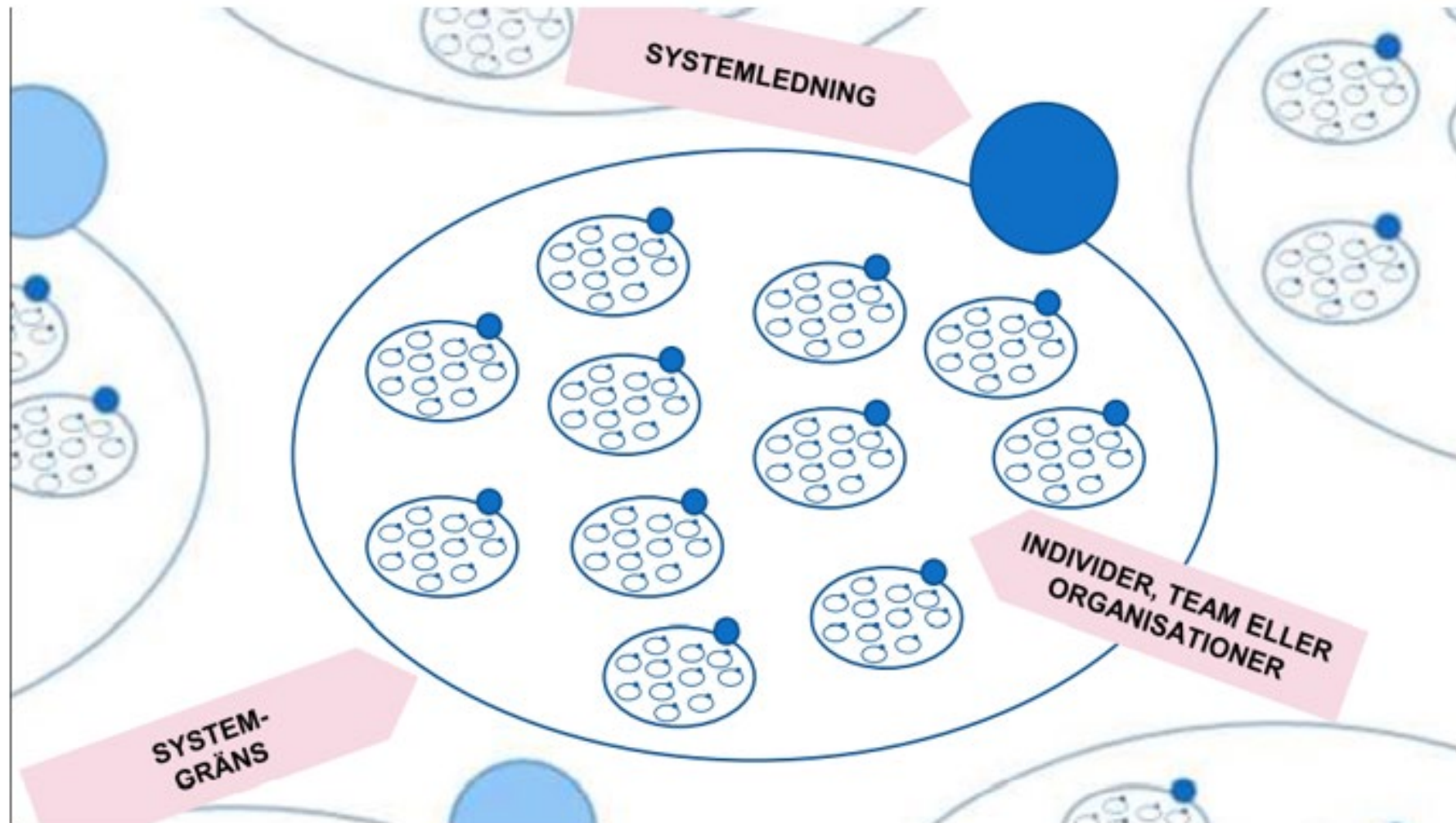


Klara Palmberg Broryd

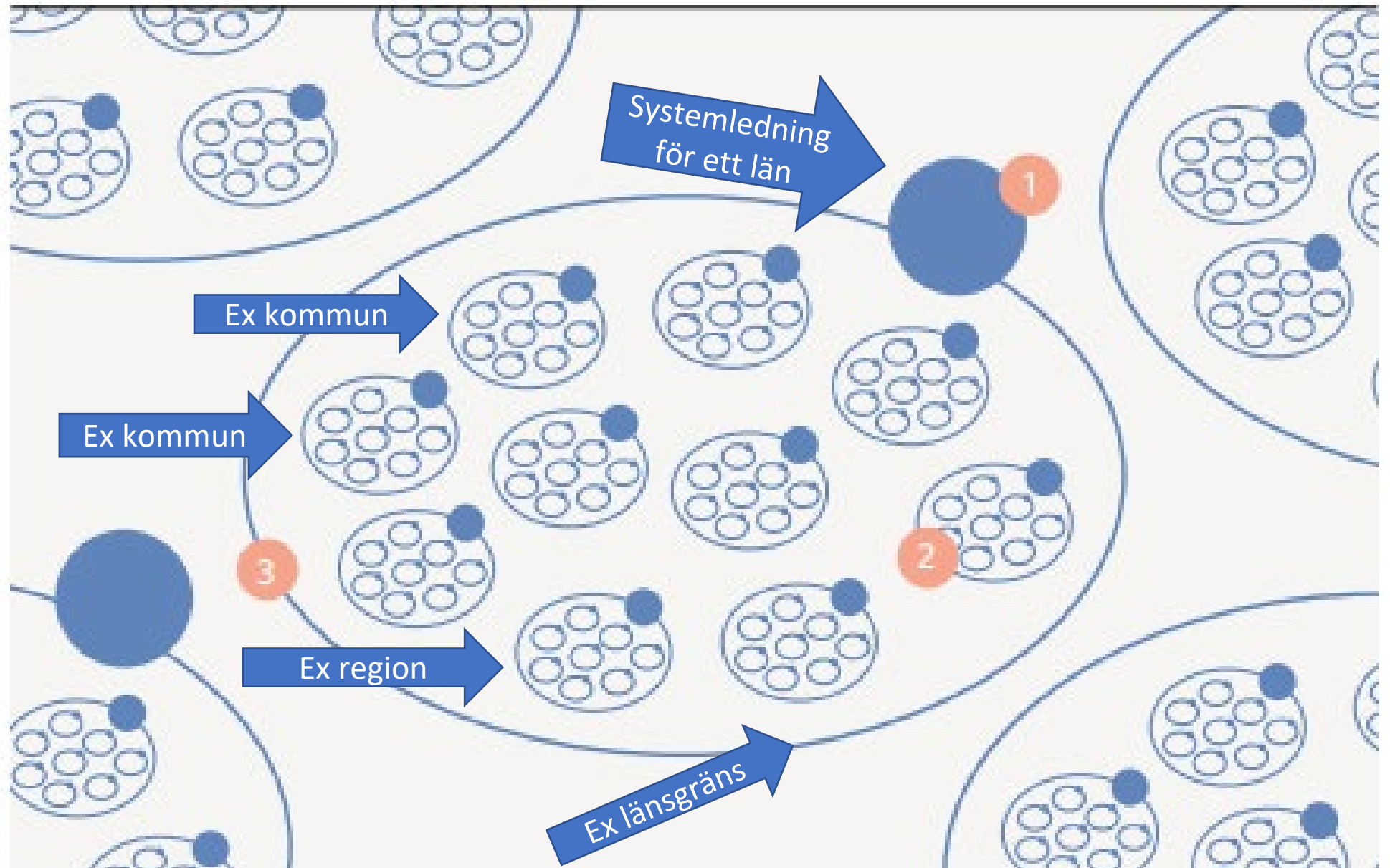
teknologie doktor i komplexitet
civilingenjör & forskare
affilierad forskare House of Innovation,
Handelshögskolan i Stockholm



Välfärdssystemet = ett komplext system



SYSTEM LEDNING



I komplexitet: fokusera på "RAR" istället för "RADAR"

Result – sätta mål: vad vill vi uppnå?

Approach – vad ska vi göra?

Deployment – hur ska vi göra?

Assess – följa upp & utvärdera: hur går det?

Refine – hur förfinas mål & uppföljning?

Behov för att lyckas?

Behov för att lyckas?

Uppgift:
Skapa **förutsättningar**
för omställningen

Uppgift:
Att med
handlingsutrymme
genomföra förändringar
som möjliggör
omställningen

Systemledning

Verksamhet



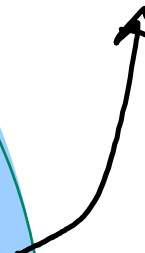
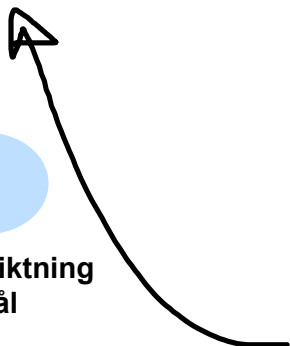
Sätta riktning
och mål

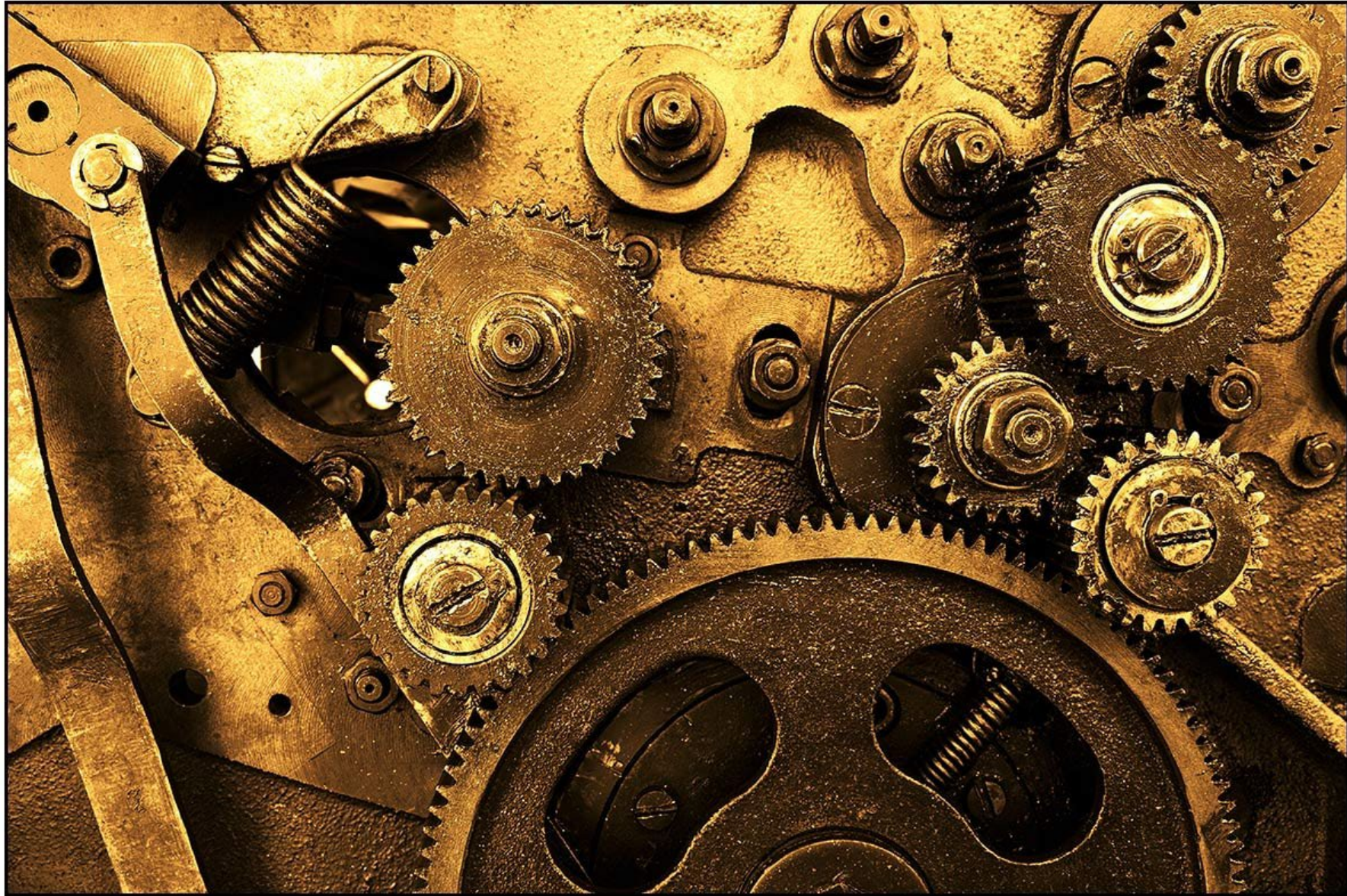


Följa upp
omställningen

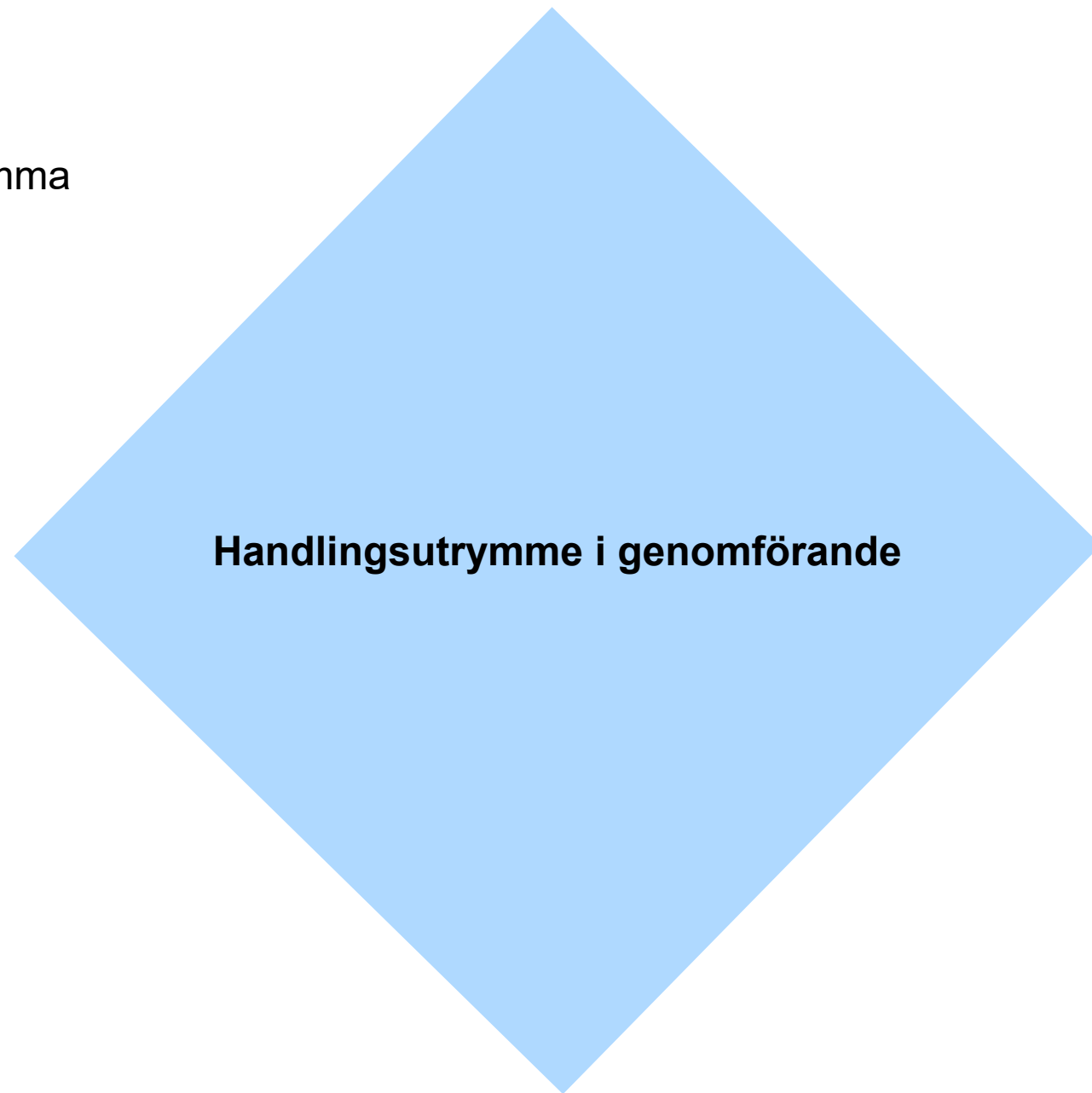
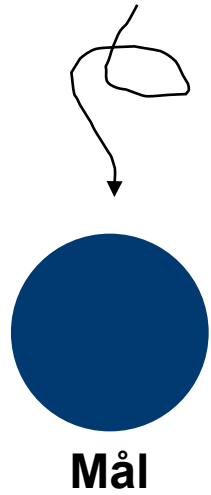


Reflektera kring
omställningen

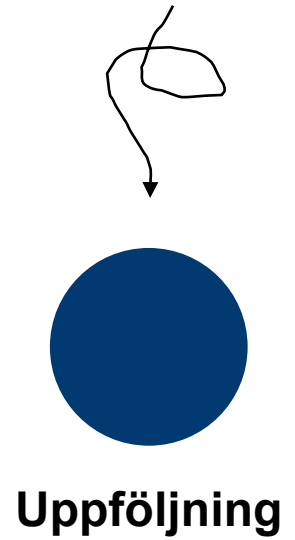




Den gemensamma
målsättningen



Gemensam reflektion
kring hur det går och
om vi gör rätt saker



Att leda förändring i komplexa system – politikens viktiga roll

- Se helheten, de gemensamma utmaningarna och hur de hänger ihop över förvaltningsgränser, verksamhetsgränser, kommungränser, organisationsgränser
- Se den strategiska rollen, behovet av att leda förändringen gemensamt och komma överens om inriktningen
- Förankra behovet av omställningen och de långsiktiga målen på hemmaplan
- Fokusera på att sätta långsiktiga mål, ta ut den gemensamma riktningen och följa upp målen, lämna VAD och HUR till verksamheterna
- Ha ett långsiktigt förändringsperspektiv och var uthålliga

Vilken är din viktigaste uppgift som ledare i omställningen till nära vård?

Gå till

www.menti.com

Slå in koden

2687 5928



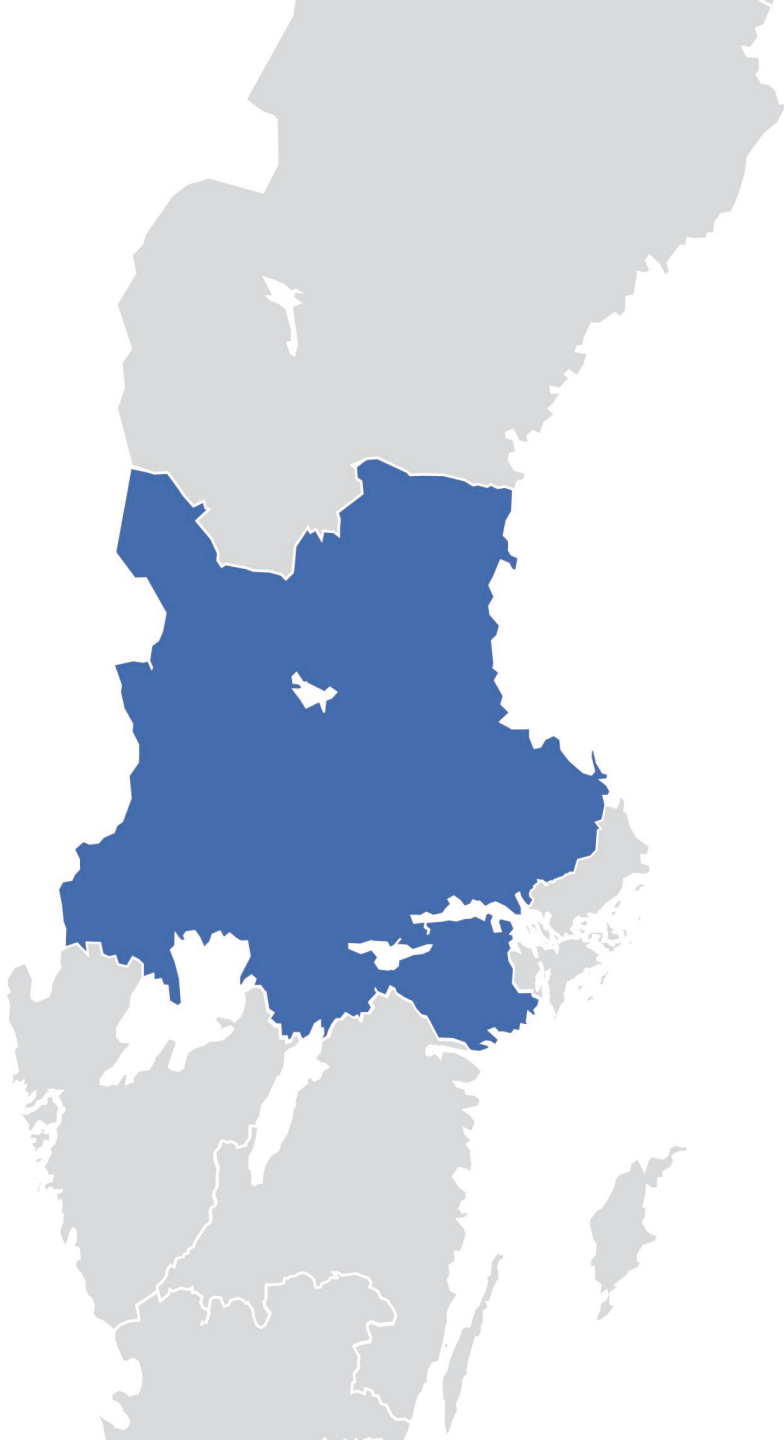
Eller använd QR-kod

Gemensam dialog vid borden:

Vilken är din viktigaste uppgift som ledare i omställningen till nära vård?

Vilken är din viktigaste uppgift som ledare i omställningen till nära vård?





Sjukvårdsregion
Mellansverige

Tack!

SJUKVÅRDSREGION
Mellansverige