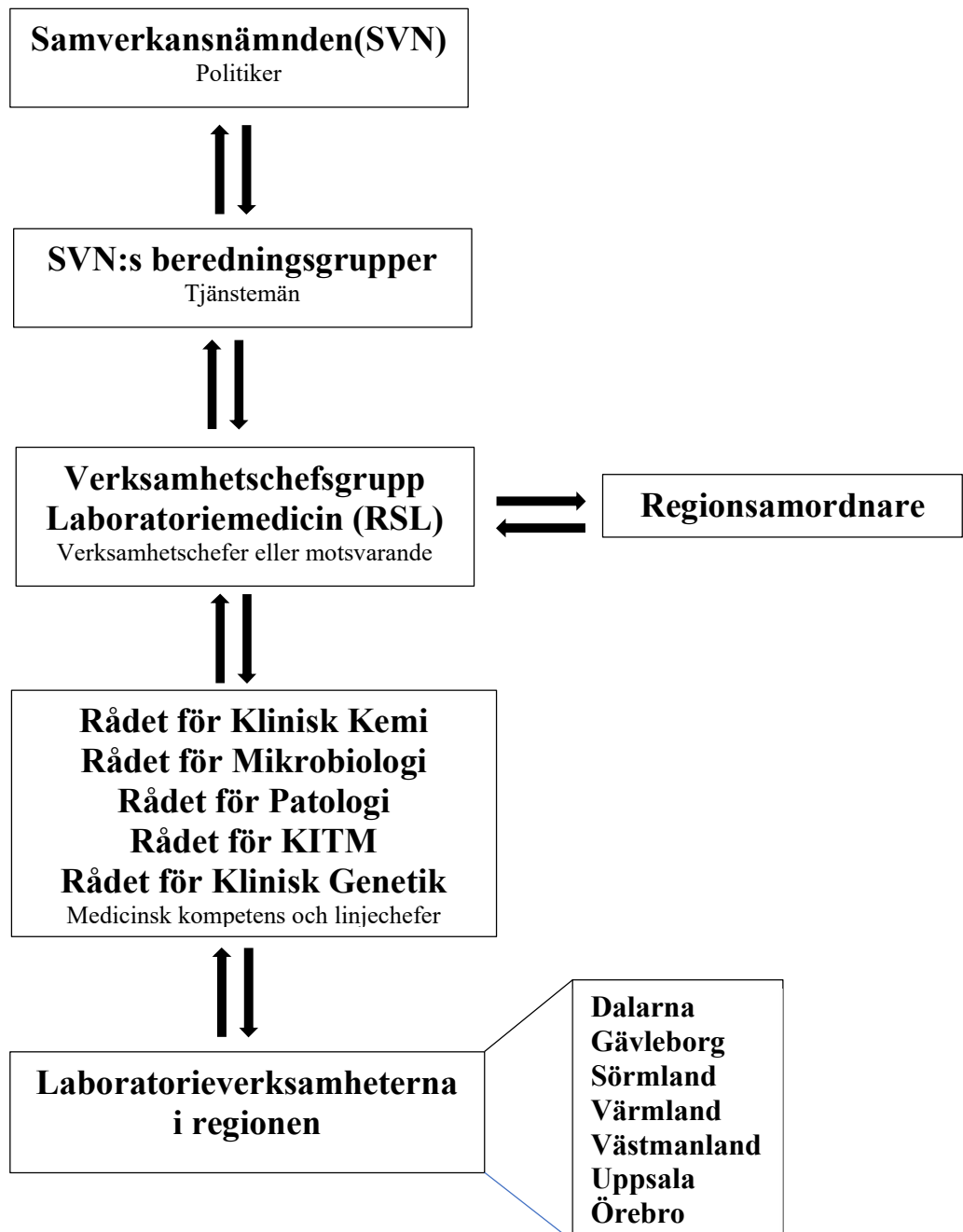




Organisationsplan för samverkan inom Laboratoriemedicin i Sjukvårdsregion Mellansverige

Samverkan inom laboratoriemedicin i Sjukvårdsregion Mellansverige





Organisationsplan för samverkan inom Laboratoriemedicin i Sjukvårdsregion Mellansverige

<p>Samverkansnämnden</p>	<p>Består av politiker <i>Syftet med samverkan</i> Samverkan om hälso- och sjukvård i sjukvårdsregionen ska stödja de samverkande regionerna att bättre fullgöra sin uppgift, bl a genom att</p> <ul style="list-style-type: none"> ➤ identifiera/analysera problemställningar ➤ skapa arenor för samverkan ➤ initiera aktiviteter <p>Samverkande regioner kan vara några eller samtliga i sjukvårdsregionen. Samverkan kan också ske inom andra områden än hälso- och sjukvård. Samverkan kan ske inom såväl reglerade som frivilliga områden.</p> <p><i>Mål</i> Att åstadkomma mervärde genom samverkan. Samverkan bör leda till</p> <ul style="list-style-type: none"> ➤ Likartade förutsättningar för medborgaren vad gäller access till hälso- och sjukvården oavsett sjukvårdshuvudman (medborgarperspektiv) ➤ Kvalitetshöjningar/bättre resursutnyttjande inom den sjukvård som produceras inom regionen (producentperspektiv) <p>Källa: SVN hemsida https://lt uppsala.sharepoint.com/sites/SVN/SitePages/Startsida.aspx</p>
<p>Samverkansnämndens Beredningsgrupper</p>	<p>Se länken till hemsidan under Fakta om Samverkansnämnden- Arbetsgrupper</p>
<p>Verksamhetschefsgrupp Laboratoriemedicin (RSL) (RSL)</p>	<p>Verksamhetschefsgrupp Laboratoriemedicin har ett formellt uppdrag från SVN att bedriva regionsamverkan inom laboratoriemedicin. Det Verksamhetschefsgrupp Laboratoriemedicin träffas två gånger per termin. Ordförande: Shaman Muradrasoli, Region Örebro Katarzyna Rogoz, Region Västmanland Åsa Jensen, Region Dalarna Fredrik Aronsson, Region Värmland Lina Lindfors, Region Sörmland Emma Wilhelmsson, Region Uppsala Emma Erixon, Region Gävleborg</p>



Organisationsplan för samverkan inom Laboratoriemedicin i Sjukvårdsregion Mellansverige

Råd för specialiteterna	<p>Råden träffas två gånger per år. Ordföranden rapporterar till Verksamhetschefsgruppen för laboratoriemedicin en gång per år.</p> <p>Ledamöterna skall vara en linjechef och en medicinskt ansvarig, två representanter från varje region. Dessa tar fram samverkansvinster och rekommendationer. Träffas på regionmöten och enskilda råd.</p> <p>Rådet för Klinisk Kemi med Farmakologi</p> <p>Ordförande Peter Ridefelt, Uppsala</p> <p>Dalarna: Christina Asplund, EC, Anna Sivander, läkare Gävleborg: Monica Arkenström, EC, Eva Nagy, läkare Uppsala: Mariam Silwa, tf bitr VC, Peter Ridefelt, läkare Värmland: Erica Johansson, EC och Catalin Serb, läkare Västmanland: Pia Huttunen, EC, Mattias Karlman, läkare Örebro: Lejla Hosó, AC, Manar Bitar, läkare</p> <p>Rådet för Mikrobiologi</p> <p>Ordförande Johan Lindh, Uppsala</p> <p>Dalarna: Camilla Norling, AC, Hong Yin, läkare Gävleborg: Christina Asklin, EC, Ilona Vereb, läkare Uppsala: Ingrid Fahlen Olsson, Kåre Bondesson, läkare, Johan Lindh, läkare Värmland: Maria Bäck, läkare Västmanland: Susanne Markström, EC, Anna Hill, läkare Örebro: Matilda Elofsson, AC, Martin Sundquist, läkare</p> <p>Rådet för Patologi</p> <p>Ordförande Åsa Bergström, Örebro</p> <p>Dalarna: Elin Darnerud, VC, Tibor Tot, läkare Gävleborg: Belinda Englund, Michiel Dooper, läkare Uppsala: Diari Ghafouri, AC, Sylwia Libard, MLA Värmland: Cecilia Rolandsson, EC, Charlotta Gestblom, VC, läkare Västmanland: vakant, EC, Csaba Kindler, läkare Örebro: Åsa Bergström, DC, Luiza Dorofte, läkare</p>
--------------------------------	---



Organisationsplan för samverkan inom Laboratoriemedicin i Sjukvårdsregion Mellansverige

	<p>Rådet för KITM</p> <p>Ordförande Norbert Lubenow, Uppsala</p> <p>Dalarna: Emma Westermarck Samordnare, Jessica Moreno Läkare och Tarja Lundgren Avdelningschef</p> <p>Gävleborg: Sofia Westbergh Samordnare, Karin Schneider Läkare och Kristina Georgsson Vårdenhetschef</p> <p>Uppsala: Helena Löf och Ronja Pettersson Samordnare, Mari Sandberg och Sarah Ryner Avdelningschefer, Norbert Lubenow Läkare, Emma Wilhelmsson Läkare</p> <p>Värmland: Emelie Granängen Enhetschef, Virginia Strineholm Överläkare</p> <p>Västmanland: Karin Delborn Höök Samordnare, Awais Ahmad Läkare, Linda Viklund, Pia Huttunen och Malin Lundén Enhetschefer</p> <p>Örebro: Sandra Garp Samordnare, Aseel Alshamari Läkare, Annica Eriksson Avdelningschef</p> <p>Rådet för Klinisk Genetik</p> <p>Ordförande Åsa Bergström, Örebro/Rita Borgmästars, Uppsala</p> <p>Örebro: Åsa Bergström, SC, Aniruddh Kashyap, läkare, MLA, (adjungerande: Anna Green, bitr SG, Madelene Larsson, GVL)</p> <p>Uppsala: Rita Borgmästars, SC, Mia Soller, läkare, MLA, (adjungerande: Ann-Charlotte Thuresson, SG, PA, Panagiotis Baliakas, läkare, PA, Kristin Gustavsson Ayoola, SG, PA)</p>
<p>Befintliga nätverk inom Regionen</p>	<p>För närvarande har vi följande nätverk inom laboratoriemedicin. De är:</p> <ul style="list-style-type: none"> ➤ IT-nätverket ➤ Kvalitetsnätverket samt IVDR ➤ Kemister/ingenjörer ➤ PNA-nätverket ➤ Ekonomer och Controller ➤ Transport <p>Vid behov bildas nya nätverk</p>
<p>Regionsamordnare Klinisk Kemi Klinisk Mikrobiologi Klinisk Patologi KITM Klinisk Genetik</p>	<p>Arbetar på uppdrag av RSL strategiskt och administrativt stöd till ordförande för RSL, Izabella B. Körberg</p>



Organisationsplan för samverkan inom Laboratoriemedicin i Sjukvårdsregion Mellansverige

Samarbete över disciplingränserna pågår ständigt. Exempel är många bla patientnära verksamheten, jourverksamhet mellan blodcentralerna och klinisk kemi, blodscreenverksamhet mellan mikrobiologi och blodcentralerna, immunologiska tester dels på mikrobiologen dels klinisk kemi, mellan klinisk kemi och patologi vid flödescytometri slutligen information och transporter över alla fem disciplinerna.