

# RCCs organisation och uppdrag

Västerås 2023-02-17

# En nationell cancerstrategi

- ➔ Riksdagen antog den nationella cancerstrategin 2009, SOU 2009:11
- ➔ Årliga överenskommelser mellan staten och SKR Regionala cancercentrum (RCC)



# Cancerstrategin – RCCs uppdragsbeskrivning

## Fem övergripande mål:

- Minska risken för insjuknande
- Förbättra kvaliteten i omhändertagandet
- Förlänga överlevnadstiden och förbättra livskvaliteten
- Minska regionala skillnader
- Minska skillnader mellan befolkningsgrupper



# Regionala cancercentrum

ska förverkliga målen i den nationella cancerstrategin



## Norra sjukvårdsregionen

0,9 miljoner invånare

## Sjukvårdsregion

**Mellansverige** (tidigare Uppsala-Örebroregionen)

2,1 miljoner invånare

## Stockholm-Gotlandregionen

2,3 miljoner invånare

## Västra sjukvårdsregionen

1,9 miljoner invånare

## Sydöstra sjukvårdsregionen

1 miljon invånare

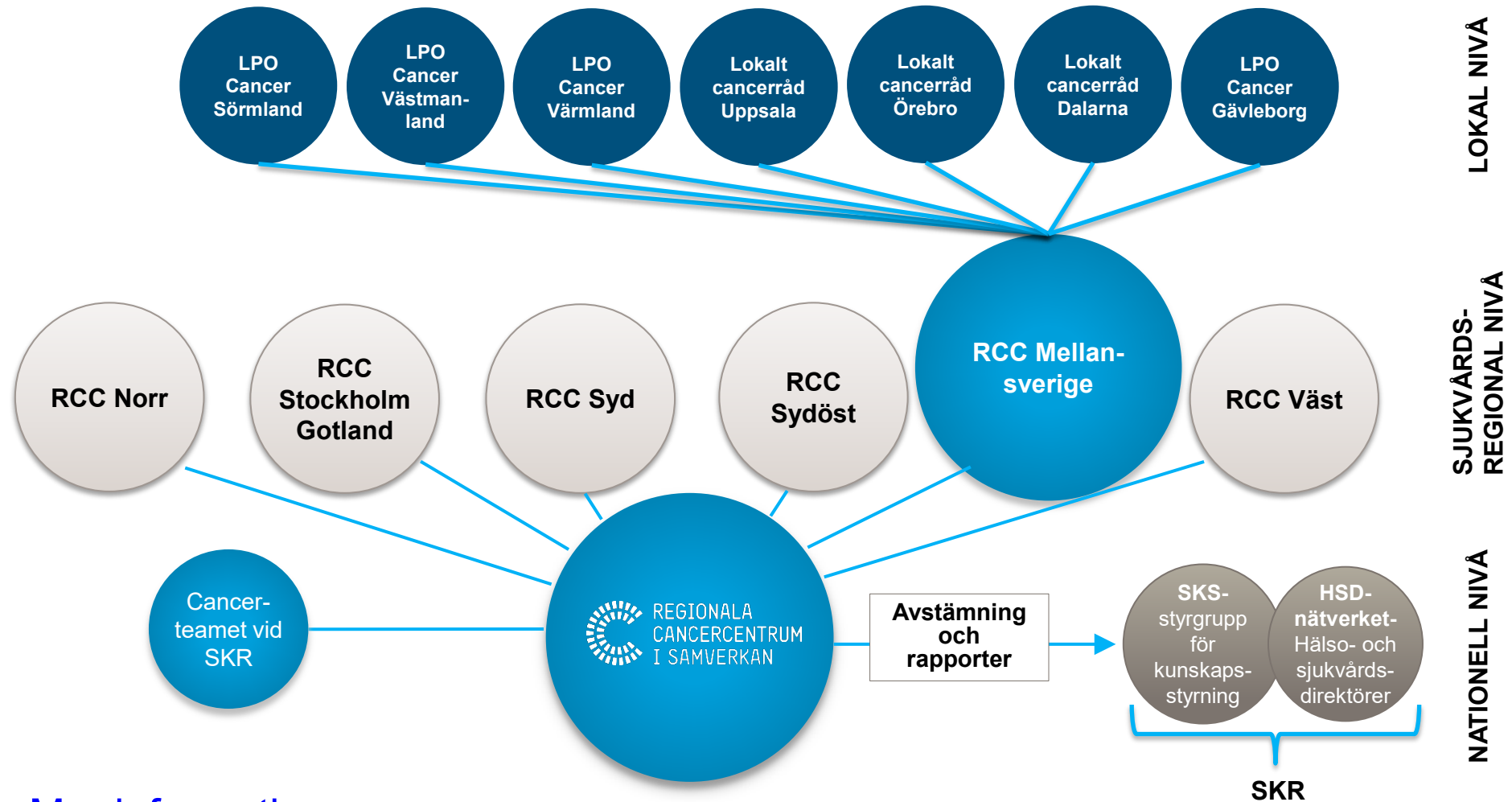
## Södra sjukvårdsregionen

1,8 miljoner invånare

# RCC en del i kunskapsstyrningssystemet

- NPO (Nationellt programområde) – RCC i samverkan
- RPO (Regionalt programområde) – RCC Mellansverige
- LPO (Lokalt programområde) – Regionala cancerråden

# Samverkan mellan nationell, sjukvårdsregional och lokal nivå



[Mer information](#)

# RCC:s organisation i Mellansverige

Gävleborg

Dalarna

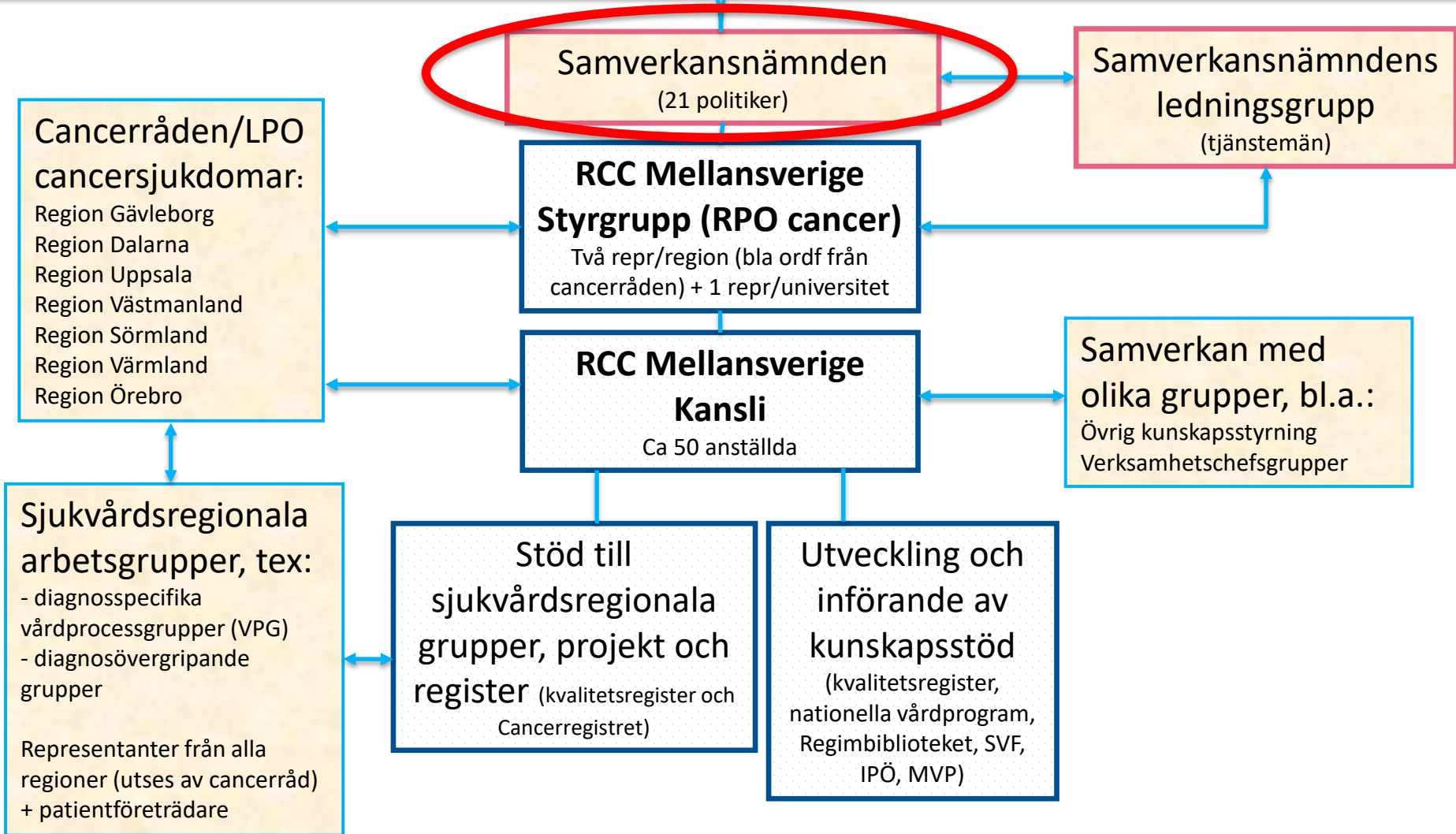
Sörmland

Uppsala

Västmanland

Värmland

Örebro



# RCC:s organisation i Mellansverige

Gävleborg

Dalarna

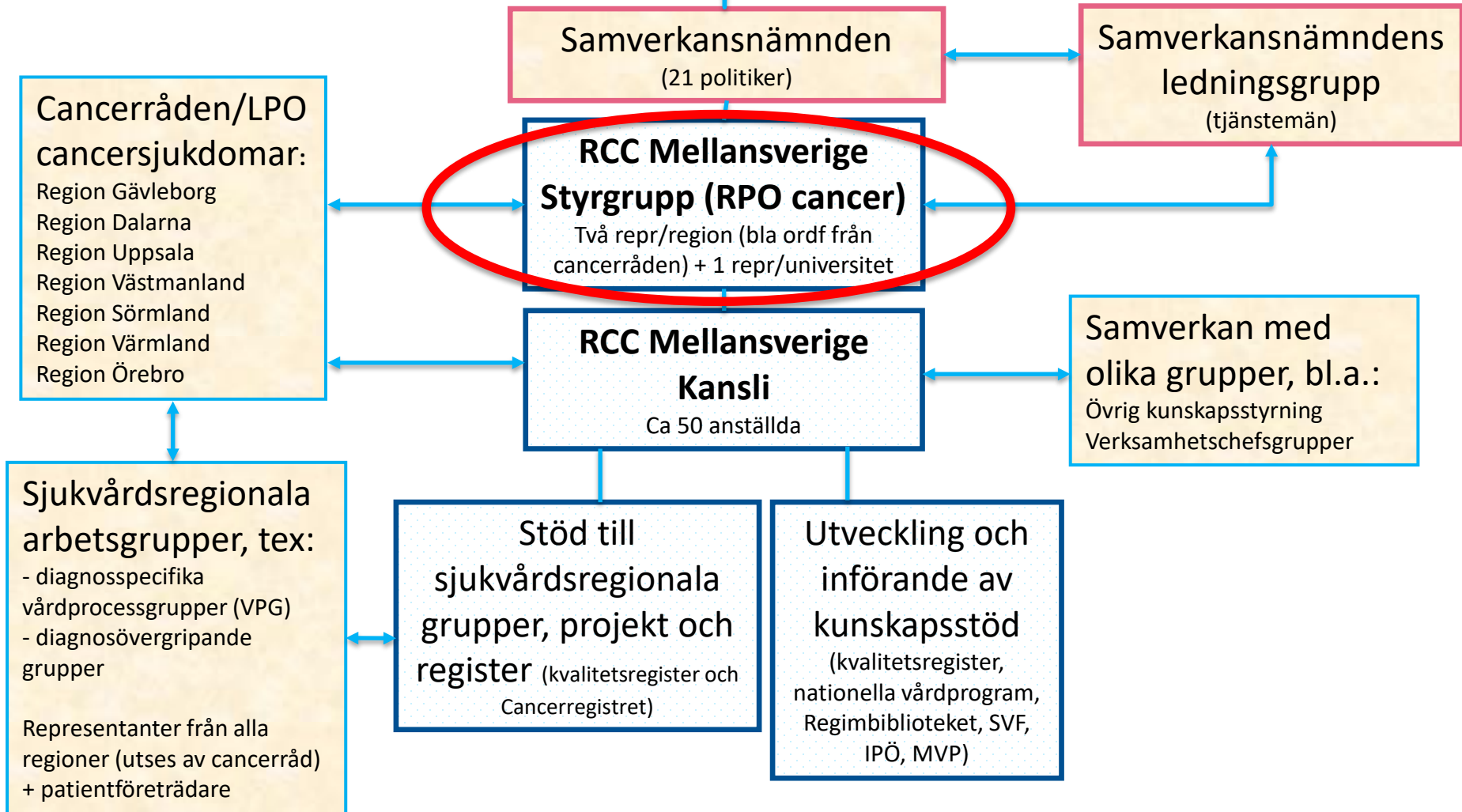
Sörmland

Uppsala

Västmanland

Värmland

Örebro





# RCC Styrgrupp/RPO Cancersjukdomar

- RCC-chef
- Två medlemmar från varje region
  - En verksamhetsföreträdare
  - En ledningsföreträdare
- En medlem från respektive universitet
- En till två patientföreträdare

## Syfte och mål med styrgruppen

Syftet med gruppen är att bidra till att förverkliga den nationella cancerstrategins mål i sjukvårdsregionen och därigenom bidra till Samverkansnämndens mål att erbjuda invånarna tillgång till en jämlik hälso- och sjukvård av god kvalitet.

# Deltagare i styrgruppen

Helena Hellström, Dalarna  
Tomas Riman, Dalarna

Elisabeth Wicklén, Gävleborg  
Johanna Ågren, Gävleborg

Björn Persson, Sörmland  
Madeleine Axelsson, Sörmland

Charlotta Gestblom, Värmland  
Mikael Bergenheim, Värmland

Helena Granström Björneklett, Västmanland  
Lena Burström, Västmanland

Urban Jerlström, Örebro  
Gustav Ekbäck, Örebro ordförande

Ingrid Glimelius, Uppsala  
Johan Lugnegård, Uppsala

Eva Szabo, Örebro universitet  
Peter Nygren, Uppsala universitet

Ulla Allard, ordf. i Patient- och närståenderådet RCC Mellan

# Detta vill vi i styrgruppen

- Målet är att vara en sammansvetsad arbetsgrupp som arbetar för sjukvårdsregionens bästa utan att åsidosätta de enskilda regionernas särintressen
- Som medlem ska man förankra sina beslut så väl i hemregionen att man kan tala för sin region
- Det innebär att när vi som RCC ger en rekommendation till samverkansnämnden ska ni kunna känna er trygga i att det är väl förankrat i regionerna

# RCC:s organisation i Mellansverige

Gävleborg

Dalarna

Sörmland

Uppsala

Västmanland

Värmland

Örebro

Samverkansnämnden  
(21 politiker)

Samverkansnämndens  
ledningsgrupp  
(tjänstemän)

RCC Mellansverige  
Styrgrupp (RPO cancer)  
Två repr/region (bl.a ordf från  
cancerråden) + 1 repr/universitet

RCC Mellansverige  
Kansli  
Ca 50 anställda

Samverkan med  
olika grupper, bl.a.:  
Övrig kunskapsstyrning  
Verksamhetschefsgrupper

Cancerråden/LPO  
cancersjukdomar:

Region Gävleborg  
Region Dalarna  
Region Uppsala  
Region Västmanland  
Region Sörmland  
Region Värmland  
Region Örebro

Sjukvårdsregionala  
arbetsgrupper, tex:

- diagnosspecifika  
vårdprocessgrupper (VPG)
- diagnosövergripande  
grupper

Representanter från alla  
regioner (utses av cancerråd)  
+ patientföreträdare

Stöd till  
sjukvårdsregionala  
grupper, projekt och  
register (kvalitetsregister och  
Cancerregistret)

Utveckling och  
införande av  
kunskapsstöd  
(kvalitetsregister,  
nationella vårdprogram,  
Regimbiblioteket, SVF,  
IPÖ, MVP)

Mer om cancerråden

2023-02-17

Gustav Ekbäck - Jessica Nordlander

Kontaktuppgifter till cancersamordnarna

# RCC:s organisation i Mellansverige

Gävleborg

Dalarna

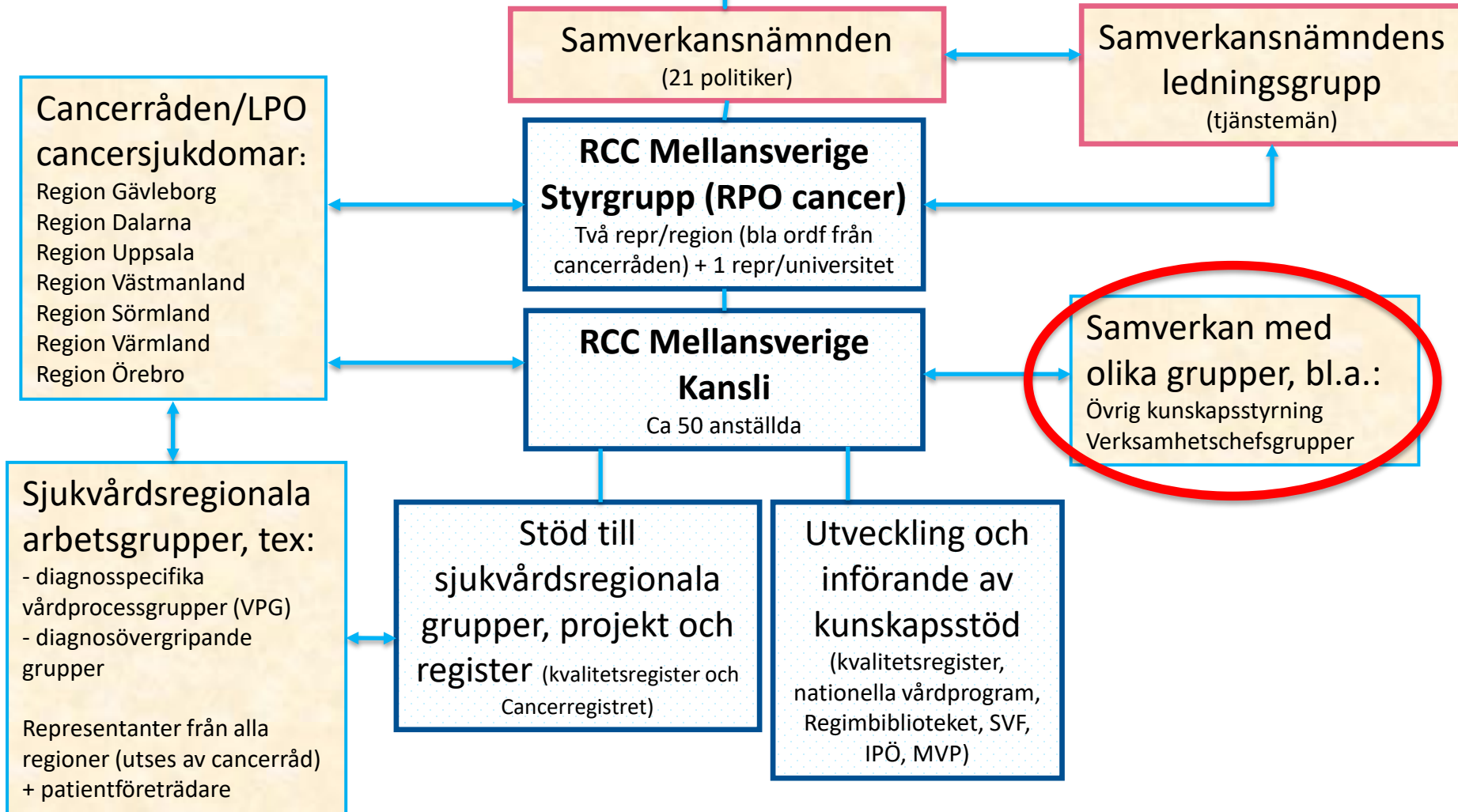
Sörmland

Uppsala

Västmanland

Värmland

Örebro



# RCC:s organisation i Mellansverige

Gävleborg

Dalarna

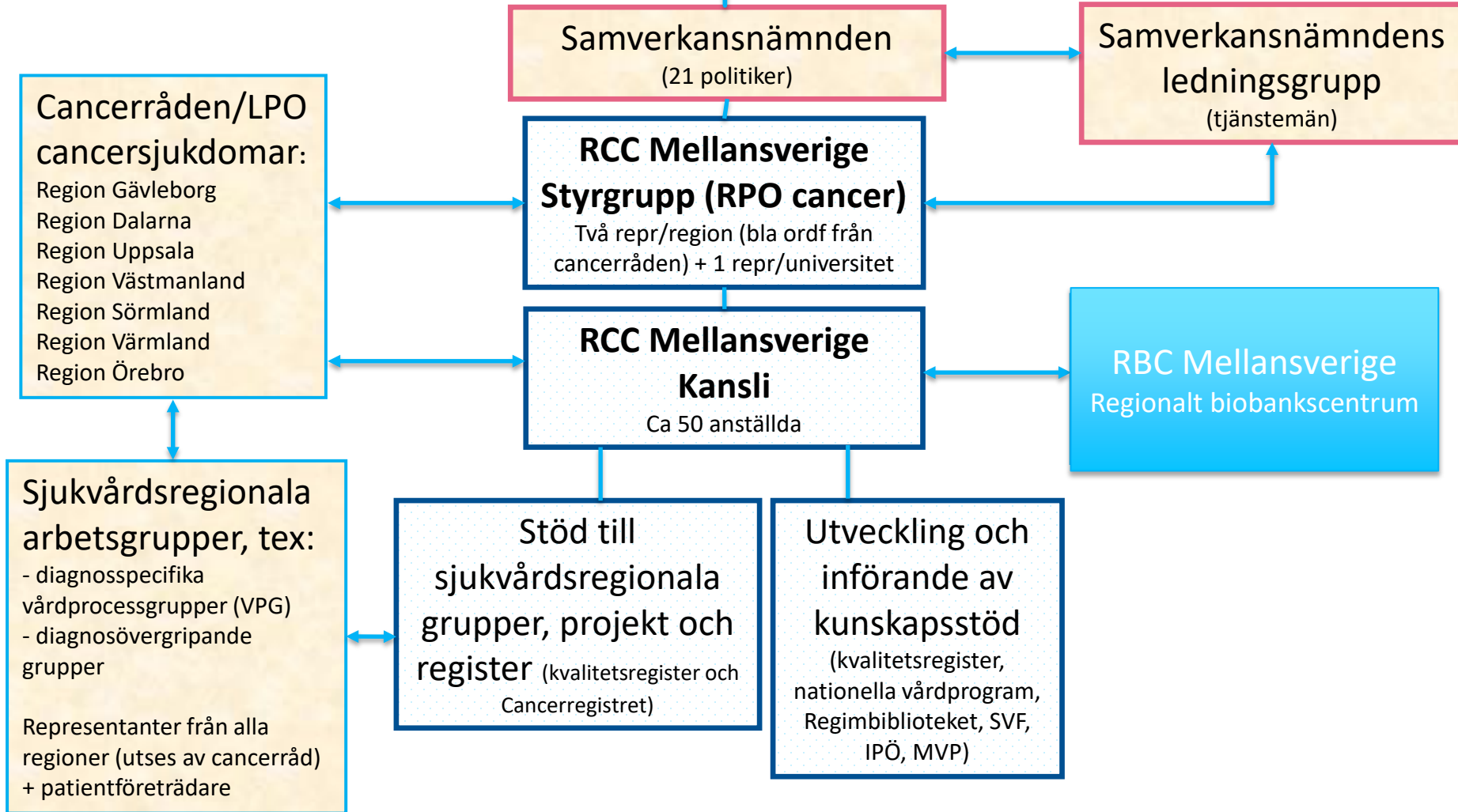
Sörmland

Uppsala

Västmanland

Värmland

Örebro



# Regionalt biobankscentrum - RBC

- **Regionalt biobankscentrum Mellansverige är en gemensam resurs för regionerna i sjukvårdsregionen**
- Ett biobankscentrum finns i varje sjukvårdsregion i Sverige
- Samordnar och effektiviserar arbetet med biobanksprover för vårdgivare, universitet och industri
- Underlättar arbetet med de krav biobankslagen ställer på hälso- och sjukvården kring information, samtycke, kvalitetssäkring och forskning
- Nationellt samarbete via Biobank Sverige
- Egen enhetschef, men delar verksamhetschef och lokaler med RCC

# RCC:s organisation i Mellansverige

Gävleborg

Dalarna

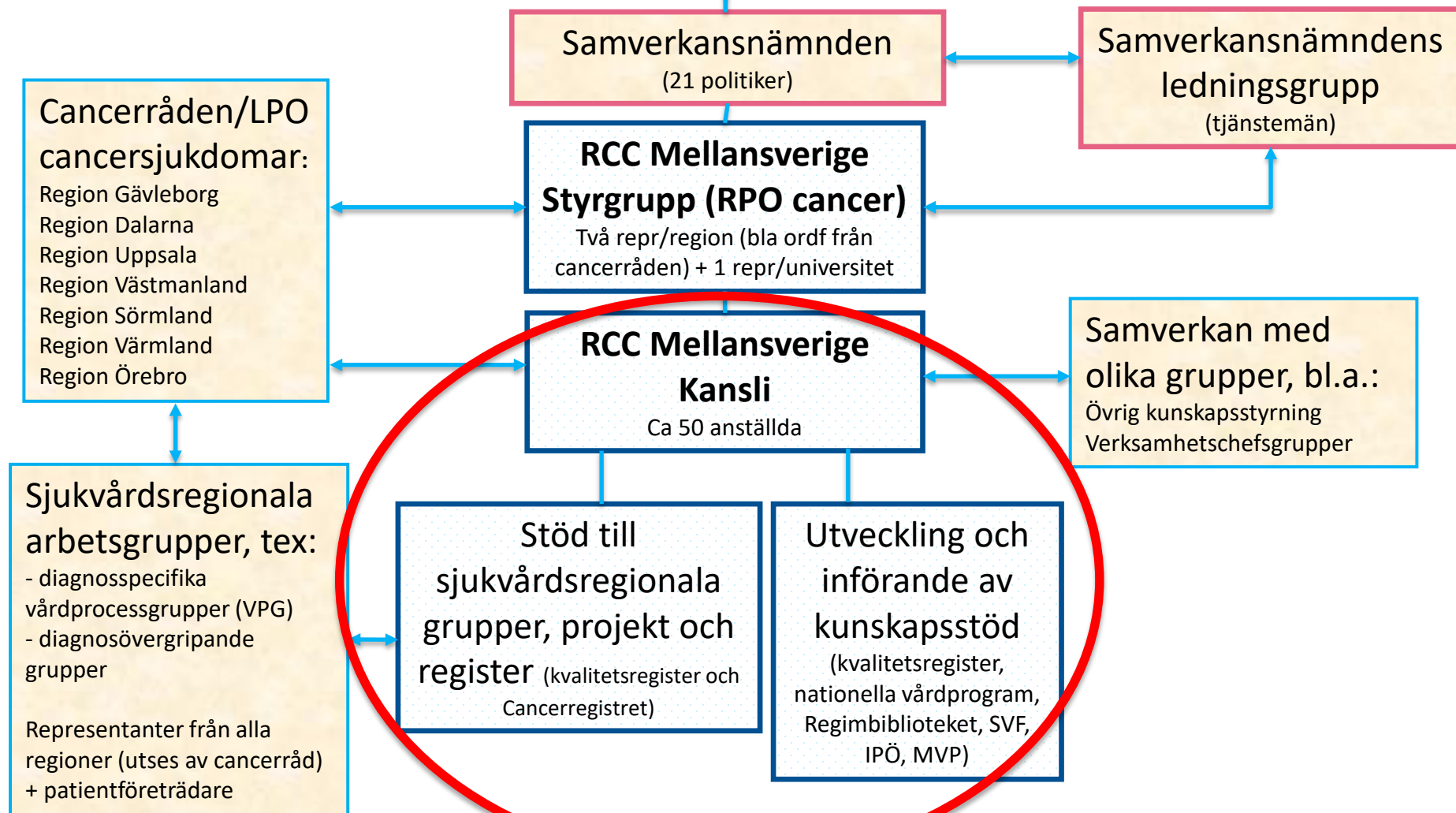
Sörmland

Uppsala

Västmanland

Värmland

Örebro





# RCC's olika kunskapsstöd



[Film](#) om RCC:s kunskapsstöd

## Det finns nationella arbetsgrupper inom de områden där RCC har uppdrag, exempelvis:

- Vårdprogram (en för varje vårdprogram)
- Kvalitetsregister och Cancerregistret
- Standardiserade vårdförlopp
- Screening
- Tidig upptäckt
- Cancerläkemedel
- Patientsamverkan
- Cancerprevention
- Cancerrehabilitering
- Kontaktsjuksköterska och Min vårdplan
- Palliativ vård



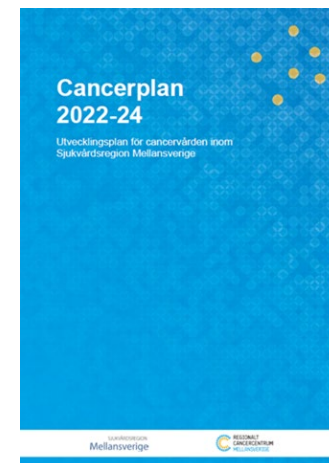
Sjukvårdsregionala  
grupper som speglar  
detta!

# Finansiering

- RCC Mellansverige får medel från två håll:
  - Samverkansnämnden: ca 30 miljoner per år (inklusive RBC)
  - Regeringens cancersatsning: ca 20 miljoner per år
    - Via Socialstyrelsen 12,25 miljoner
    - Via andra överenskommelser 5-10 miljoner
- Totalt omfattar regeringens cancersatsning ca 600 miljoner 2023
  - Av dessa pengar går ca 365 miljoner direkt till regionerna för SVF-arbete
    - Utrotningsprojektet
    - Barncancersatsningen
- RCC Mellansverige har i veckan avrapporterat statsbidraget för 2022 samt skickat in ansökan för 2023 till Socialstyrelsen

# Den sjukvårdsregionala cancerplanen 2022-24

- En gemensam sjukvårdsregional cancerplan ger ledning i RCC Mellansveriges och regionernas utvecklingsarbete inom cancerområdet
- Utgår från *Nationella cancerstrategin, Regeringens långsiktiga inriktningsbeslut för cancervården och Vägen framåt*
- Samverkansnämnden och alla sju regioners politiska ledningar har antagit cancerplanen med dess innehåll.
- Cancerplanen ska vara giltig för RCC Mellansverige och alla sju regioner och är därför formulerad på en övergripande nivå. RCC och regionerna tar fram egna handlingsplaner som konkretiserar hur och av vem cancerplanens aktiviteter ska genomföras.
- På [RCC:s webbplats](#) finns mer information.



# Uppbyggnad - kapitel

- Patient- och närståendemedverkan
- Prevention och tidig diagnostik
- Kunskapsstyrning inom RCC
- Kompetensförsörjning
- Klinisk cancerforskning och innovation
- Nivåstrukturering
- Barn och unga

# Avsnitt

- Bakgrund
- Var är vi?
- Vart ska vi?
- Aktiviteter

Tabell 24. Barn och unga

Aktivitet	Ansvarig	Tidsram
Utveckla digitala kommunikationsvägar för patienter och vårdpersonal	- Regionerna - VPG barncancer	2022-24
Delta i det nationella och sjukvårdsregionala arbetet inom barncancersatsningen	- Regionerna - RCC Mellansverige - VPG barncancer	2022-24
Implementera det nationella vårdprogrammet för långtidsuppföljning efter barncancer	- Regionerna med stöd av RCC Mellansverige	2022-24
Implementera det nationella vårdprogrammet för palliativ vård för barn	- Regionerna med stöd av RCC Mellansverige	2022-24

# Rapport Organiserad prostatacancer-testning (OPT)

- Arbete pågår nationellt, sjukvårdsregionalt och regionalt
- Utmaningar innan möjlighet att starta:
  - Inblandade personer på RCC för närvarande sjukskrivna
    - Rekrytering av resurser till OPT-kansli pågår (urolog och sjuksköterska)
  - Juridik
    - väntar svar från Region Uppsala
  - *Nationell IT-utveckling*
    - *MR-remitter*
- Krävs arbete i respektive region mot RCC Väst för att förbereda start



REGIONALT  
CANCERCENTRUM  
MELLANSVERIGE

