



Välkomna till Region Värmland!

Fredrik Larsson, regionstyrelsens ordförande

Marianne Utterdahl, hälso- och sjukvårdsnämndens ordförande

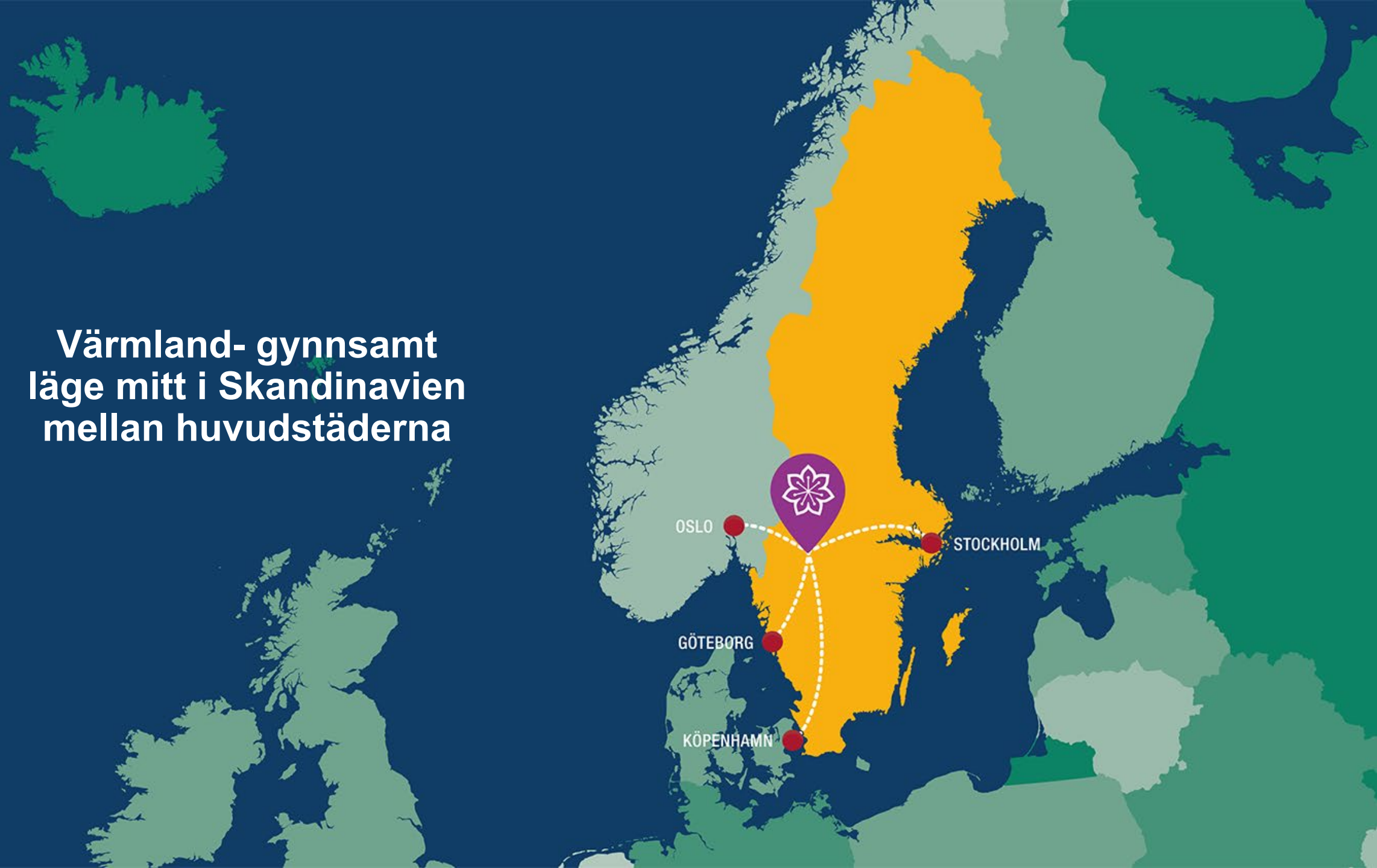
Peter Bäckstrand, regiondirektör

Lena Gjevert, hälso- och sjukvårdsdirektör

Wolmer Edqvist/Andreas Norling, ambulanssjukvården

Camilla Staaf/Charlotta Gestblom, SVF-primärvård

**Värmland- gynnsamt
läge mitt i Skandinavien
mellan huvudstäderna**



OSLO

STOCKHOLM

GÖTEBORG

KÖPENHAMN

Värmland

- 16 kommuner
- Ca 283 000 invånare
- 22 000 öar i Vänern
- 70 % skog
- Residensstad: Karlstad
- Karlstads universitet





SVERIGE

NORGE

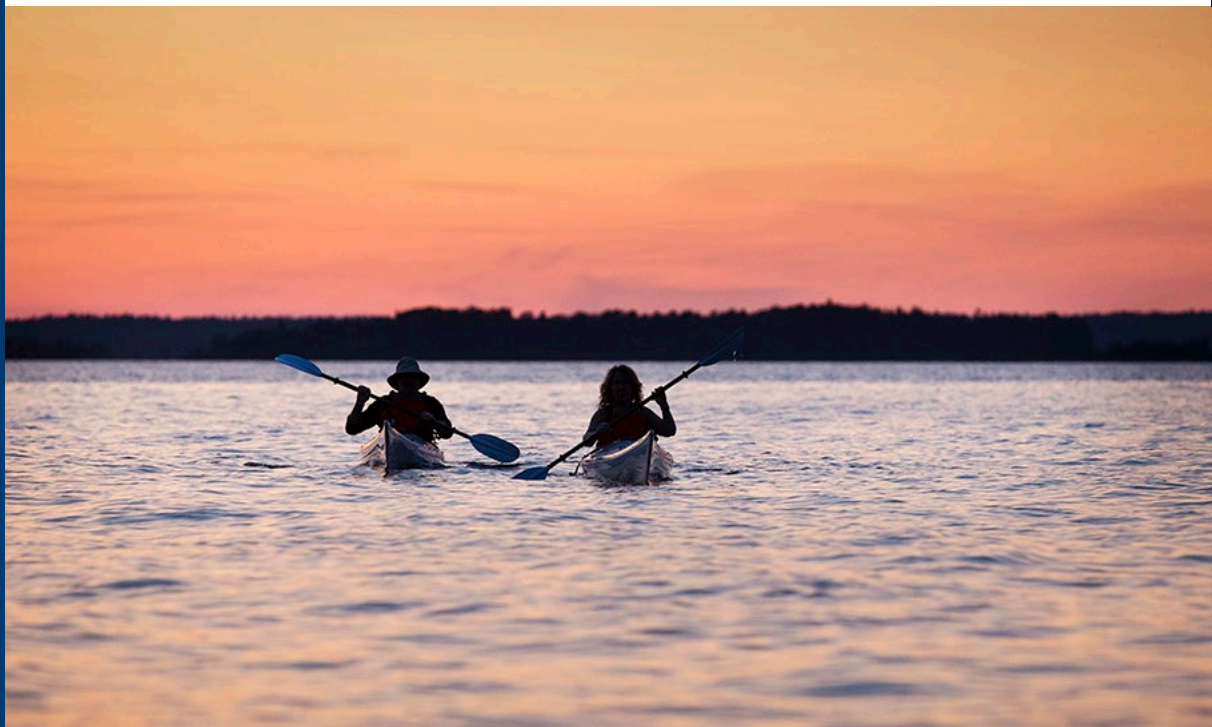
En levande region med både landsbygd och städer

- Stadsliv, restauranger och uteliv
- Vacker natur och aktivt friluftsliv
- Kreativ och blomstrande kultur



Attraktiva besöksmål och berättartradition

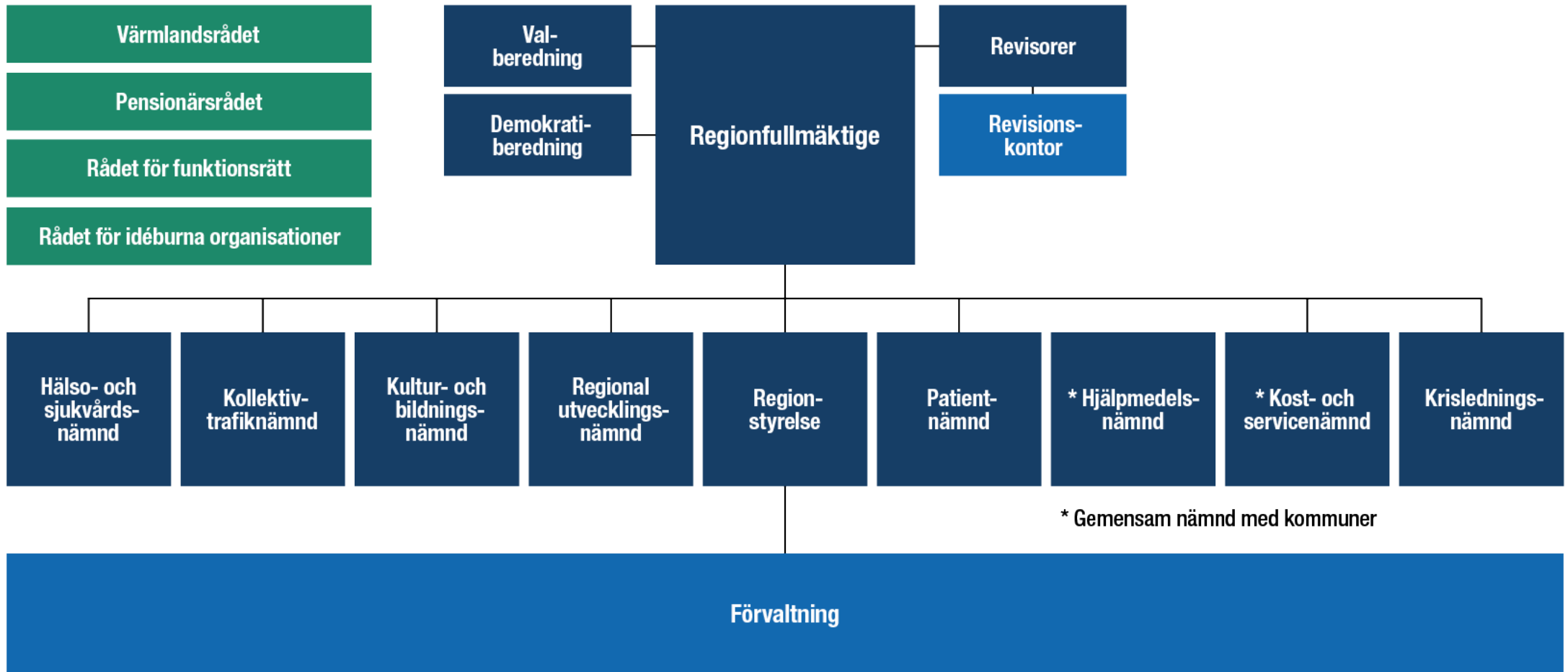
- Från Branäs i norr...
- ...till Vänerskärsgården i söder
- Från Mårbacka till Västana



Näringsliv med flera spjutspetsar

- Skoglig bioekonomi
- "Hållbar design och innovation"
(Förpackningar, spel/gamification, musik, tjänstedesign, designbyråer, lean production)
- Avancerad stål- och tillverkningsindustri
- Samhällssäkerhet
- Tjänsteforskning
- Utveckling av digitala tjänster
- Besöksnäring
- Testbäddar
- Livsmedel/förpackningsindustri
- "Nära till allt", lagomheten, korskoppling mellan branscher, samarbeten, "vår äldsta industri är också vår modernaste"





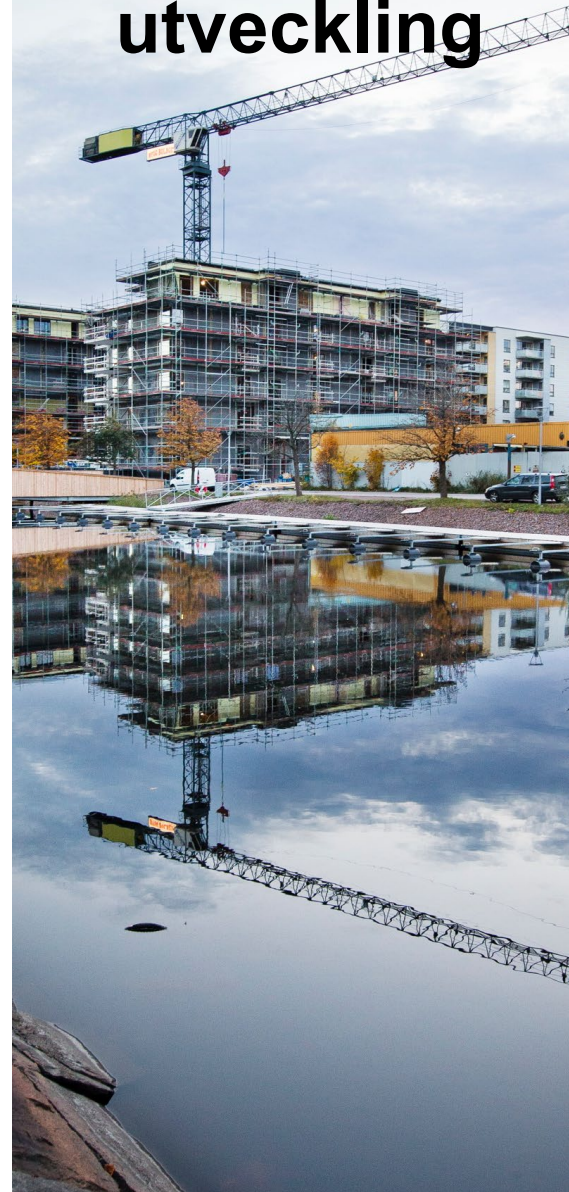
Hälsa- och sjukvård



Kollektiv- trafik



Regional utveckling



Kultur och bildning



Framtidens Värmland

Tillsammans utvecklar vi god och nära vård, hälsa & omsorg

Från

- Fokus på organisation
- Isolerade vård- och omsorgsinsatser
- Invånare och patienter som passiva mottagare
- Reaktiva insatser

Gemensam färdriktning

Principer som guidar oss i arbetet



Invånarna avgör om det vi gör är värdeskapande. Gemensamma beslut och aktiviteter ska leda i målbildens riktning och vi är gemensamt ansvariga för länets resultat. Vi skapar förutsättningar för hållbara arbetsplatser och tar tillvara på medarbetarnas kompetens. Vi bygger relationer med, och har positiva förväntningar på varandra. Proaktivitet är i fokus för att öka hälsa och friskfaktorer.

Till

- Fokus på person och relation
- Samordning utifrån personens fokus
- Invånare och patienter som är aktiva medskapare
- Proaktivt och hälsofrämjande arbete

God och jämlik hälsa

"Jag är en viktig och delaktig medskapare"

"Jag får rätt hjälp och stöd i rätt tid"

"Vi bemöter varandra med respekt"

"Vård och stöd utgår och samordnas från mina behov och resurser"

"Jag har ett kontinuerligt, personligt och tillitsfullt stöd"



Vi startar alla från olika utgångspunkter



Vi börjar med det enkla




Vi har små utmaningar att tackla



Vi har större hinder att bestiga



Vi når vårt mål: God och jämlik hälsa



Entréhuset (ej synligt här)

Hus med bland annat forskning och utbildning och mottagningar med enheter som dagligen har många och korta patientbesök.

Mottagningshuset

Hus med enheter med dagvård och mottagningar där en viktig aspekt är husets centrala placering i på hela sjukhuset.

Akuthuset

Ett större men sammanhängande hus där enheter som har koppling till ett akutflöde är placerade. Här ligger till exempel akutmottagning, intensivvård, förlossning med mera.

Många bra satsningar som pågår





Hälsa- och sjukvården

Lena Gjevert, hälso- och sjukvårdsdirektör

Wolmer Edqvist/Andreas Norling, ambulanssjukvården

Camilla Staaf/Charlotta Gestblom, SVF-primärvård



En ambulanssjukvård som stödjer övergången till nära vård

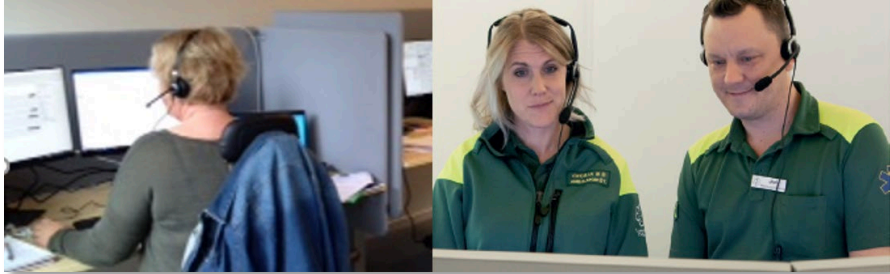
Andreas Norling/Wolmer Edqvist

Ambulanssjukvården 2011



Ambulanssjukvården 2022

Sjuksköterskor 1177 och 112



Ambulanser



Helikopter och akutbil



Bedömningsenheter

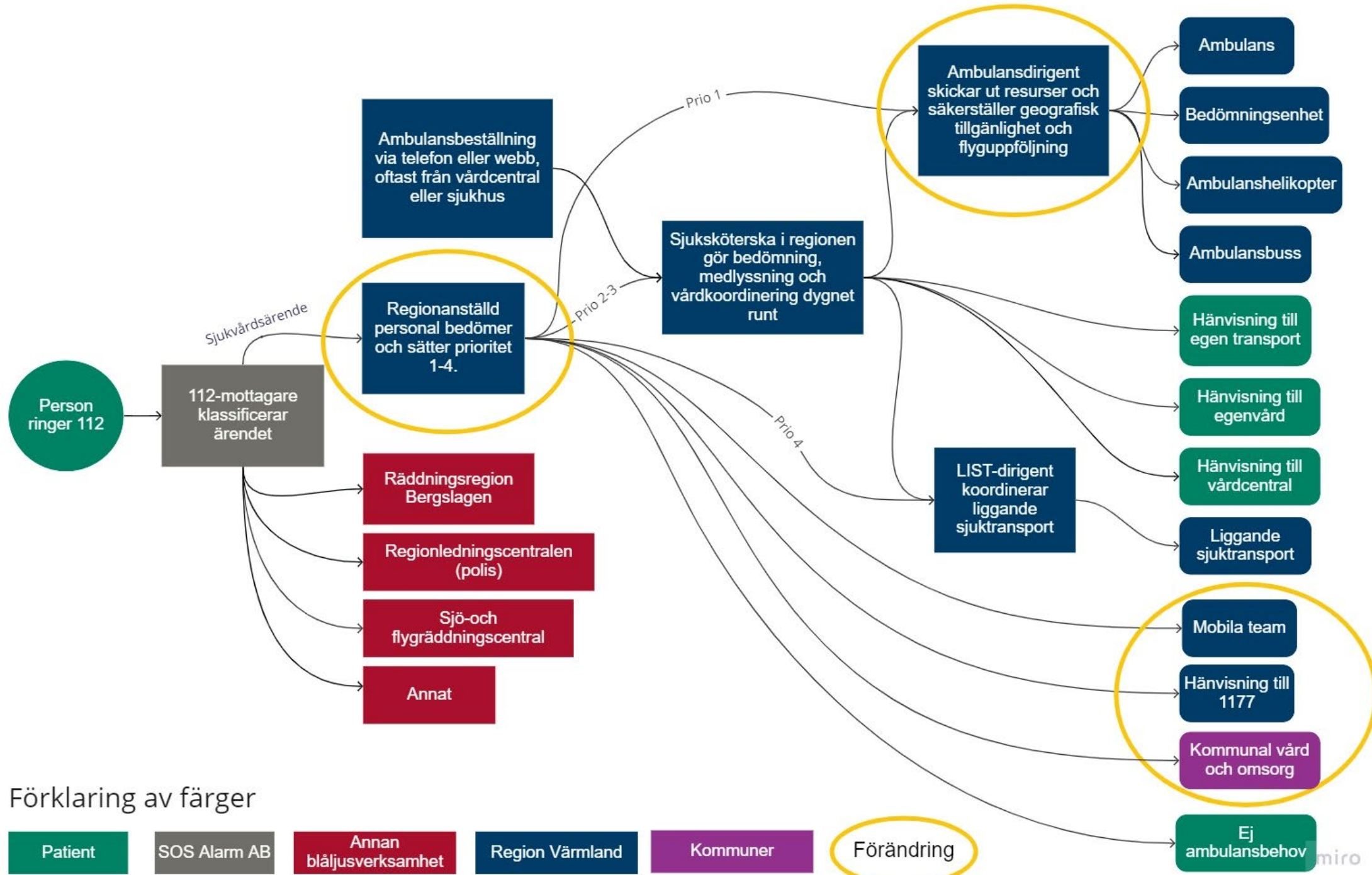


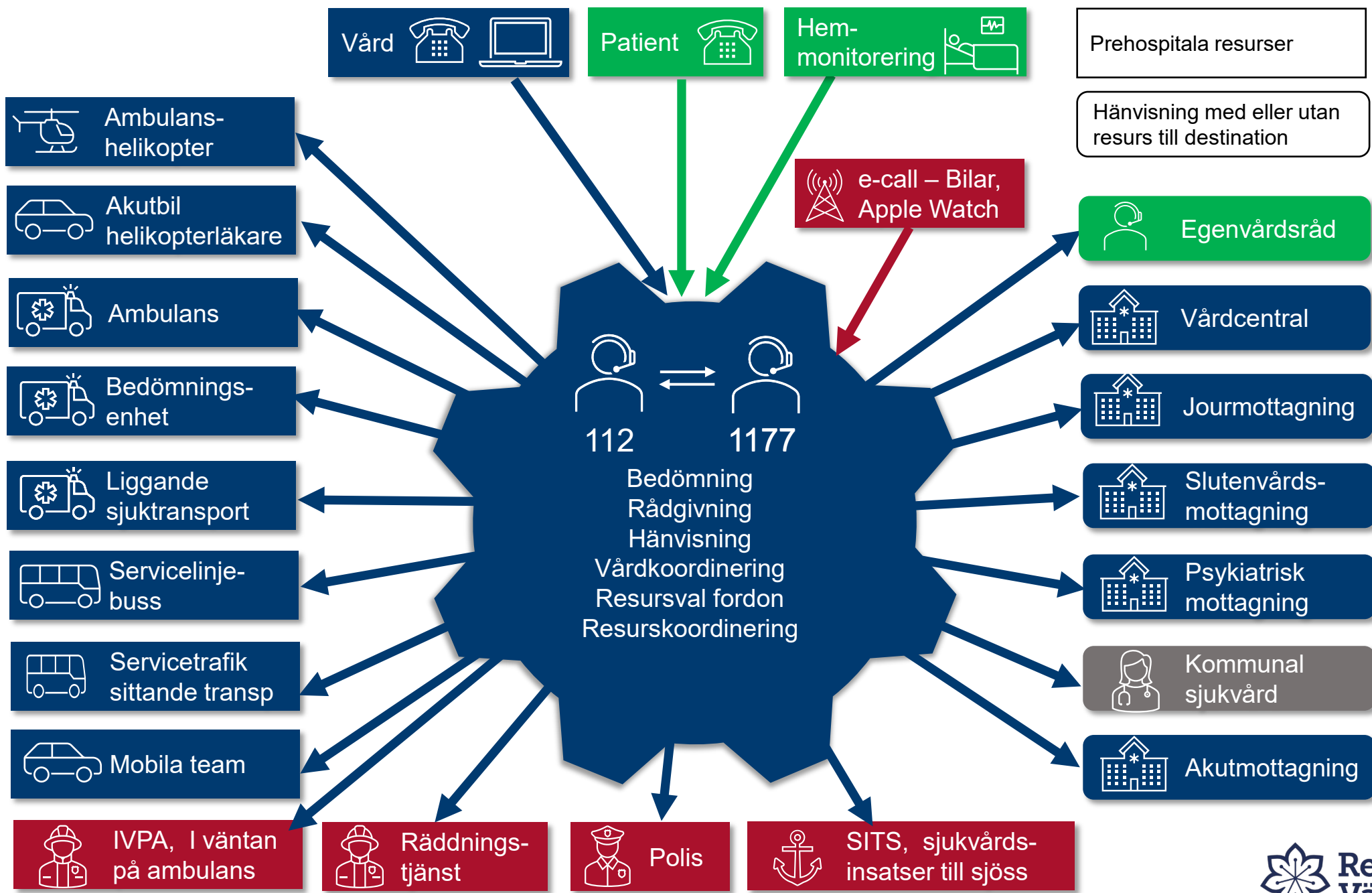
Liggande sjuktransporter

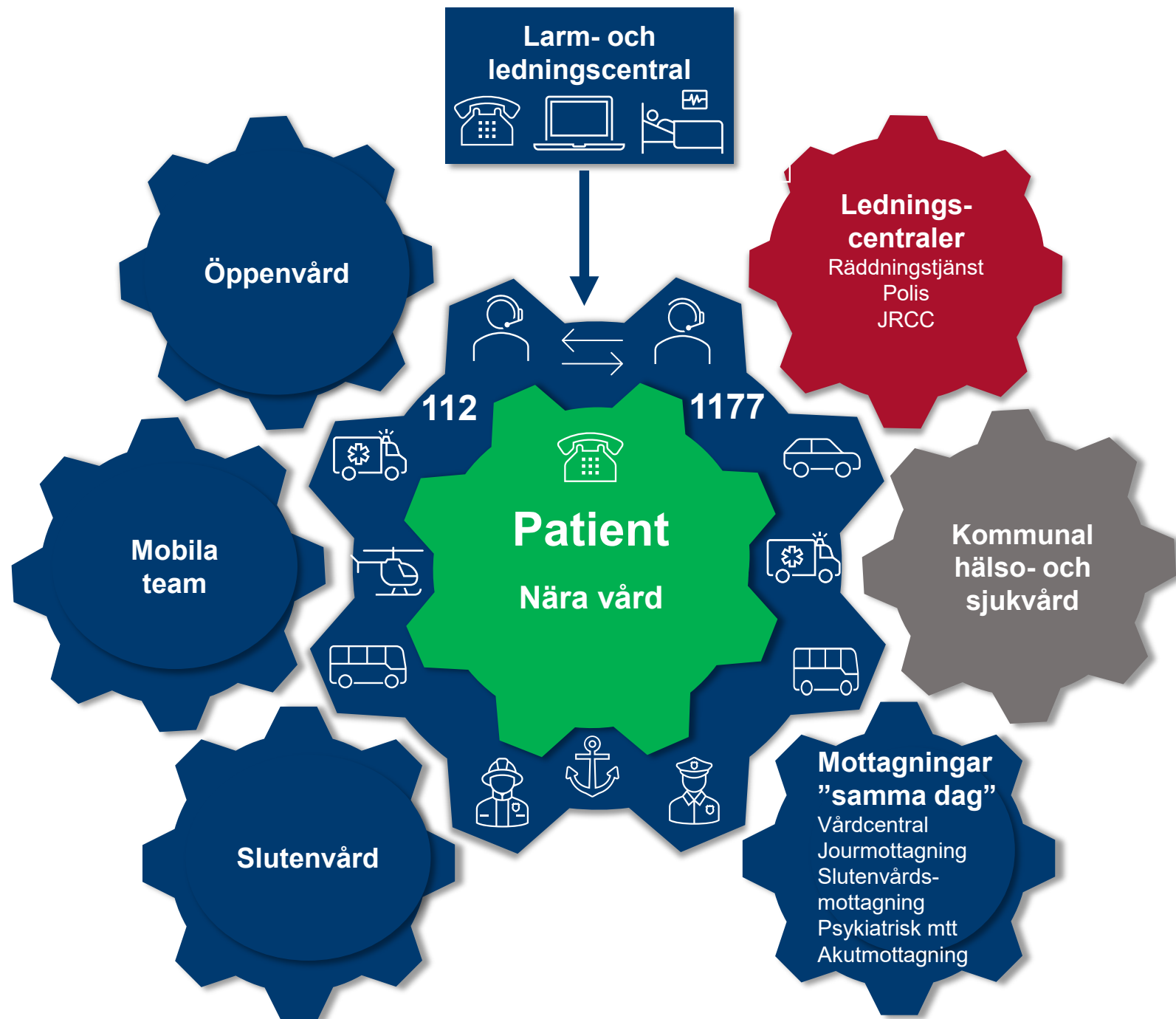


Ambulansutrustade bussar











Standardiserade vårdförlopp primärvård

Camilla Staaf/Charlotta Gestblom



Snabbt och stort engagemang från primärvården
– nyckeln till Region Värmlands framgång

Year

- 2018
- 2019
- 2020
- 2021
- 2022

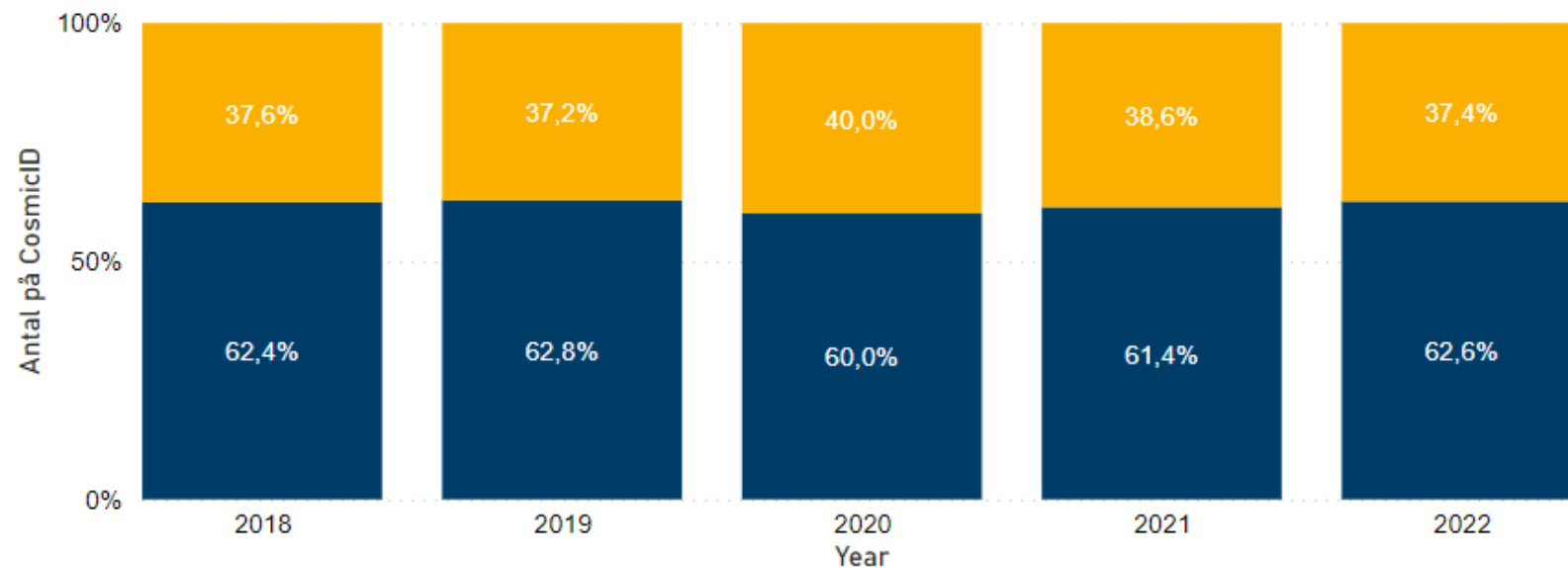
SVF

Alla



Fördelning mellan primärvård och specialiserad vård var SVF startade (beslut om välgrundad misstanke)

Beslut om välgrundad misstanke i ● Primärvård ● Specialiserad vård



Antal

Year	Primärvård	Specialiserad vård	Totalt
2018	2801	1690	4491
2019	3014	1785	4799
2020	2632	1753	4384
2021	2998	1888	4886
2022	1205	775	1980
Totalt	12695	7878	20572

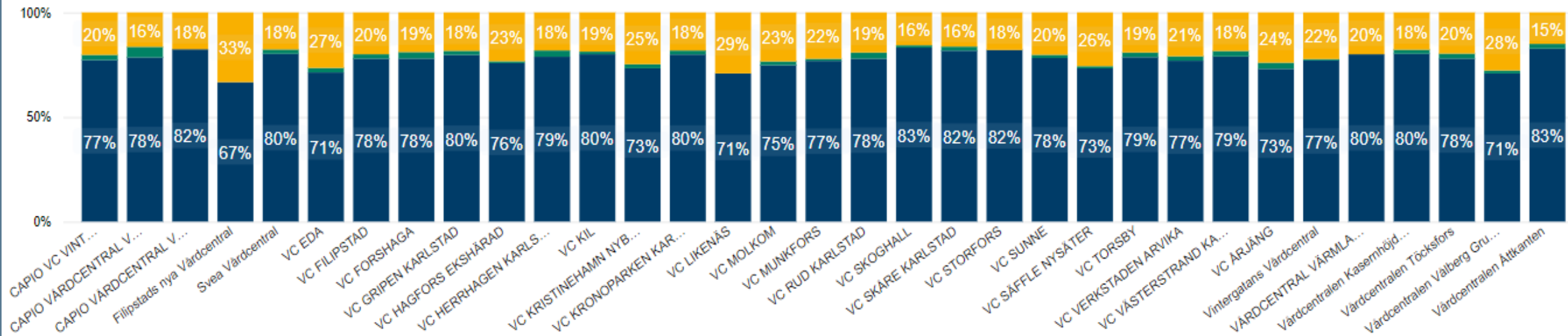
Andel

Year	Primärvård	Specialiserad vård	Totalt
2018	22,06%	21,45%	21,83%
2019	23,74%	22,66%	23,33%
2020	20,73%	22,25%	21,31%
2021	23,62%	23,97%	23,75%
2022	10,20%	9,84%	10,06%
Totalt	100,00%	100,00%	100,00%

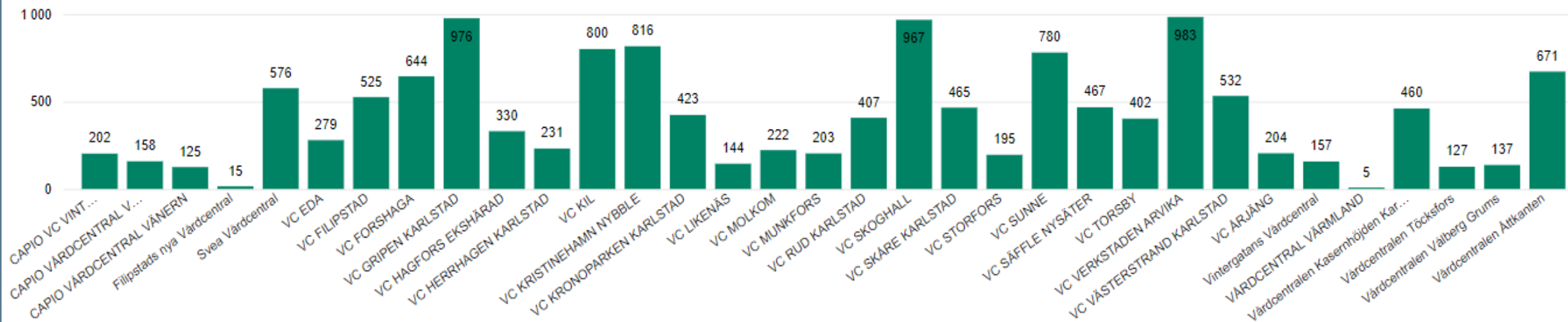
R E M I S S I N S T A N S

2021

Utfall ● Avslutad utredning enligt SVF före start av behandling ● Remitterad till annat landsting ● Startat behandling efter utredning enligt SVF



Antal SVF-remisser per VC under vald tidsperiod





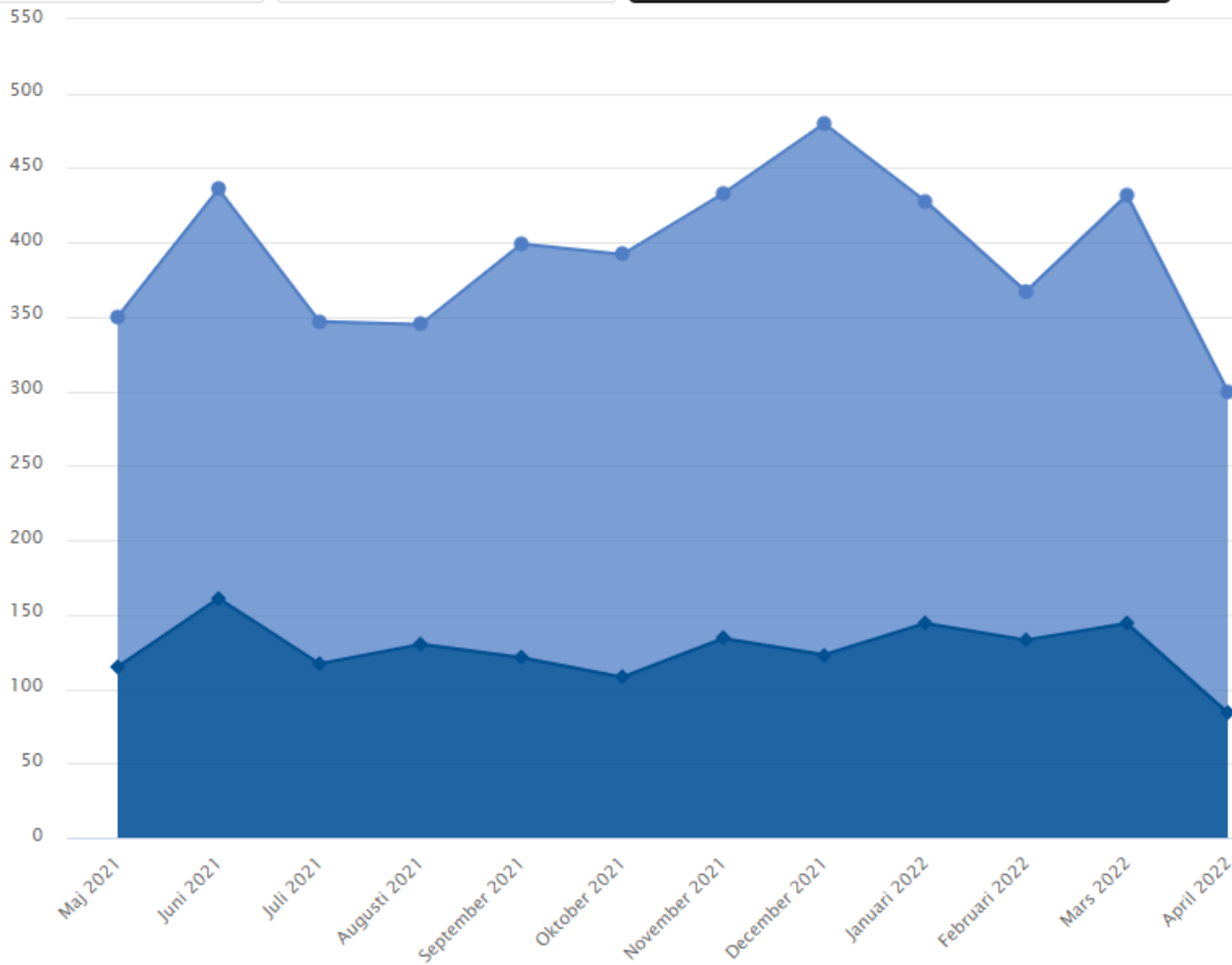
Utbildningsinsatser

- Allmöten två gånger per termin, dubbla tillfällen. Obligatoriskt för alla läkare.
- Nya uppdaterade vårdförlopp informeras inom nyheter på webben.
- Utbildning solvanor (nationell spridning).
- Vårdprocessidor med samlat material.
- Allt kopplas samman med den nationella kunskapsstyrningsprocessen.

12 månader bakåt

Region Värmland

Alla vårdförlopp



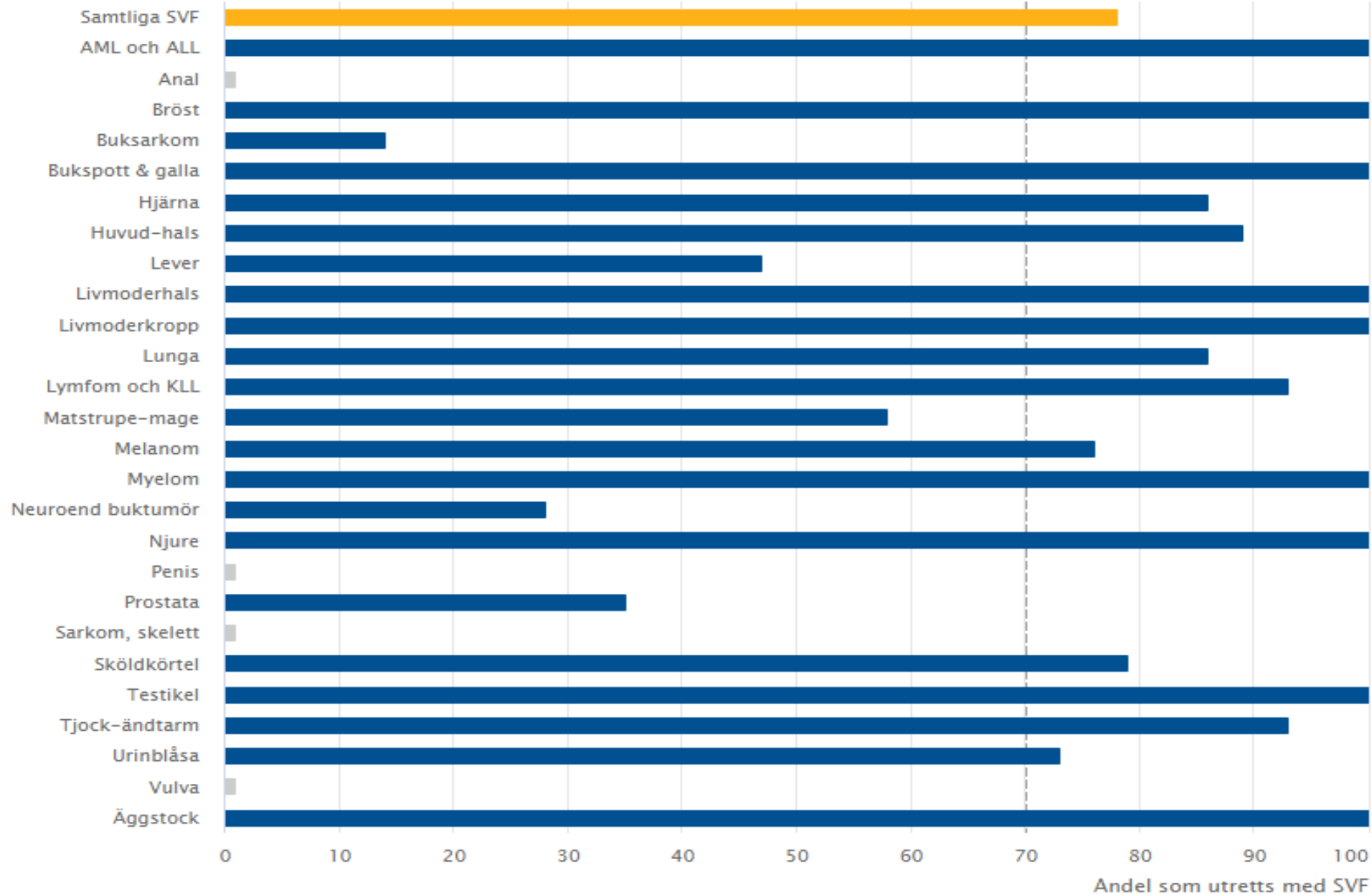
Antal remisser som lett till behandlingsstart inom SVF

Mörkblått: patienter som fått en cancerdiagnos

Helår 2021

Region Värmland

Grå stapel indikerar att diagnosen har dold data p.g.a. färre än 10 patienter i beräkningsunderlaget.



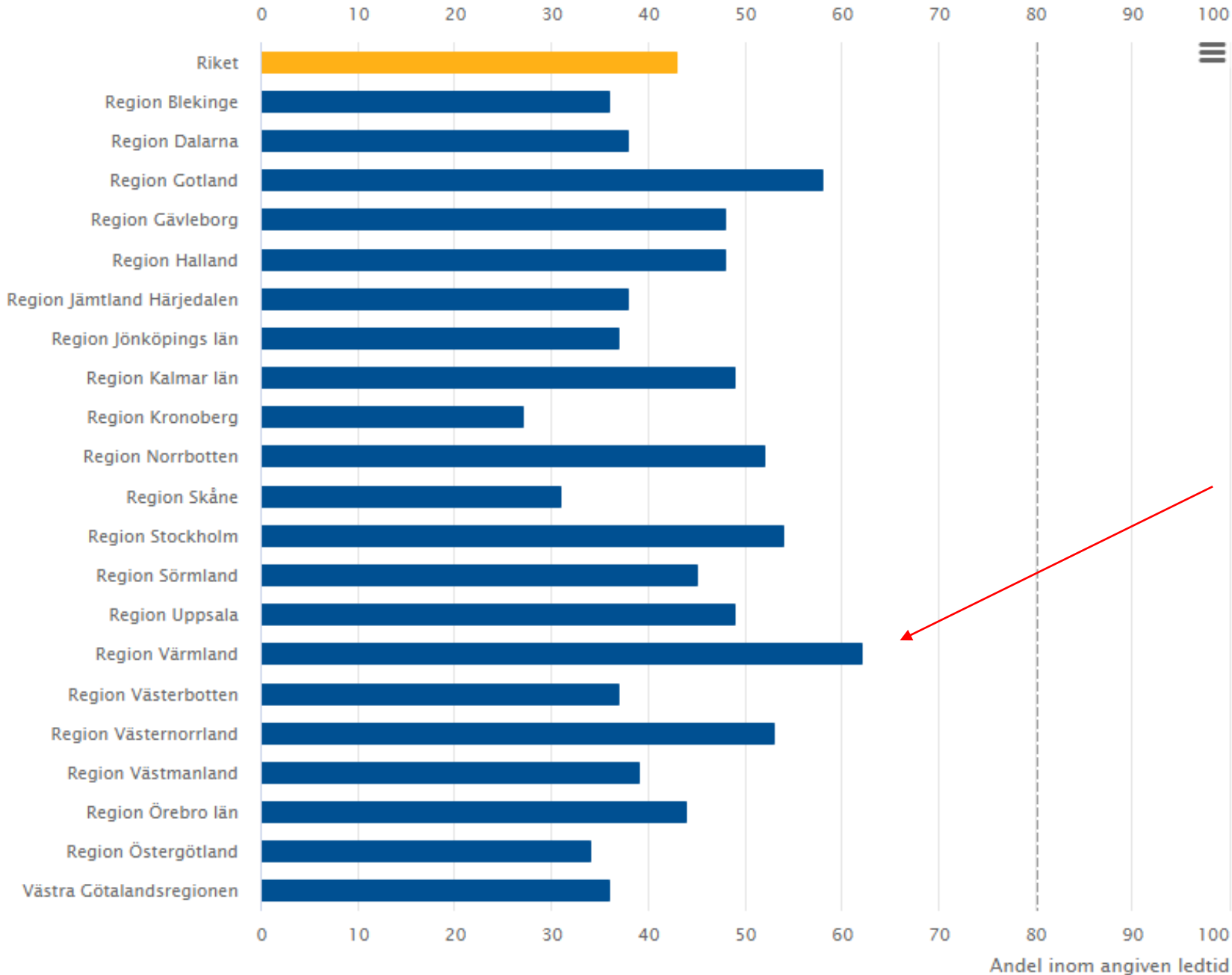
Inklusionsmålet

2021 = 78%

Helår 2022

Alla vårdförlopp

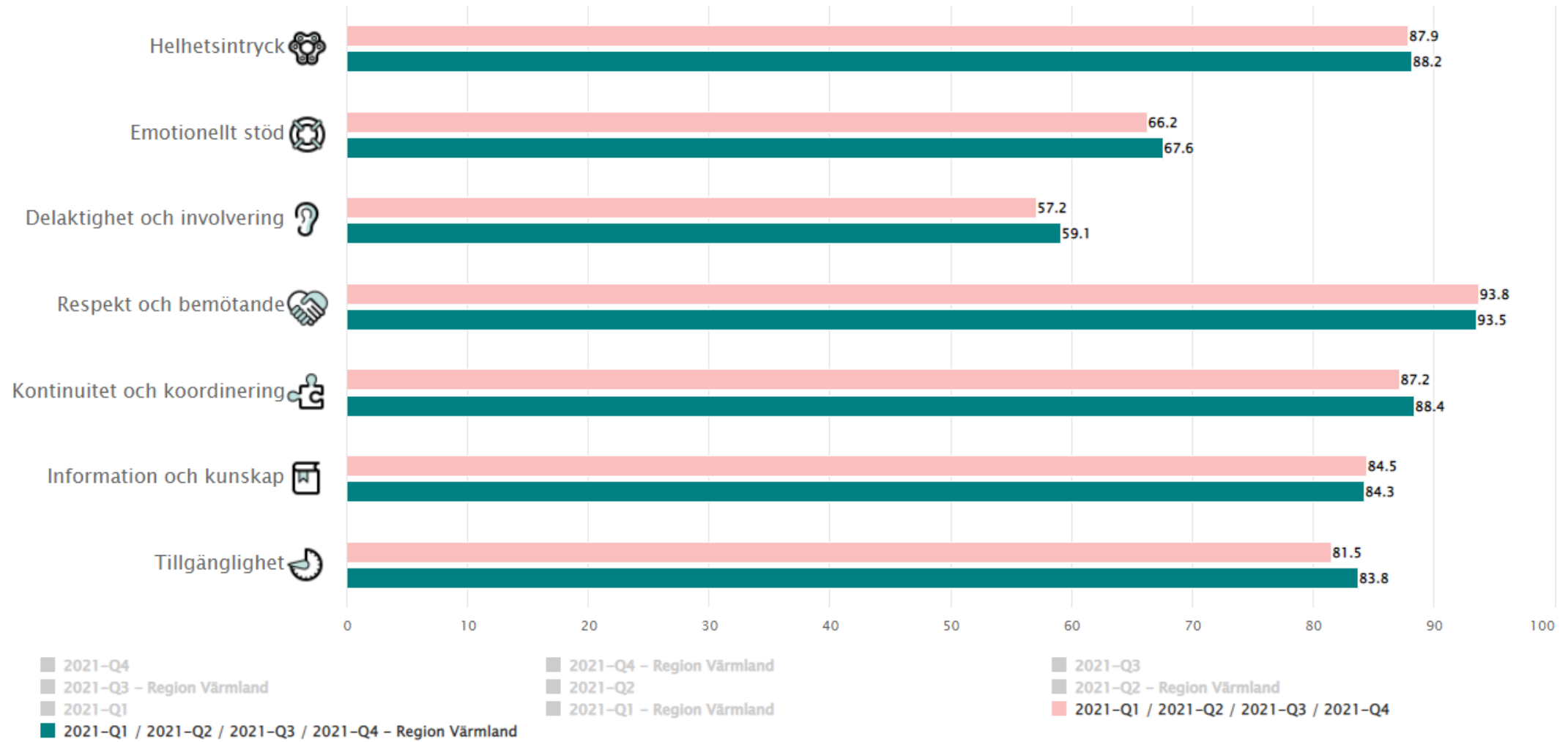
Alla behandlingar



Ledtidsmålet
80% inom ledtid.
Ex.
Beslut om
behandling för
pallativ vård.
Där når 94%
ledtidsmålet.

Dimensionspoäng

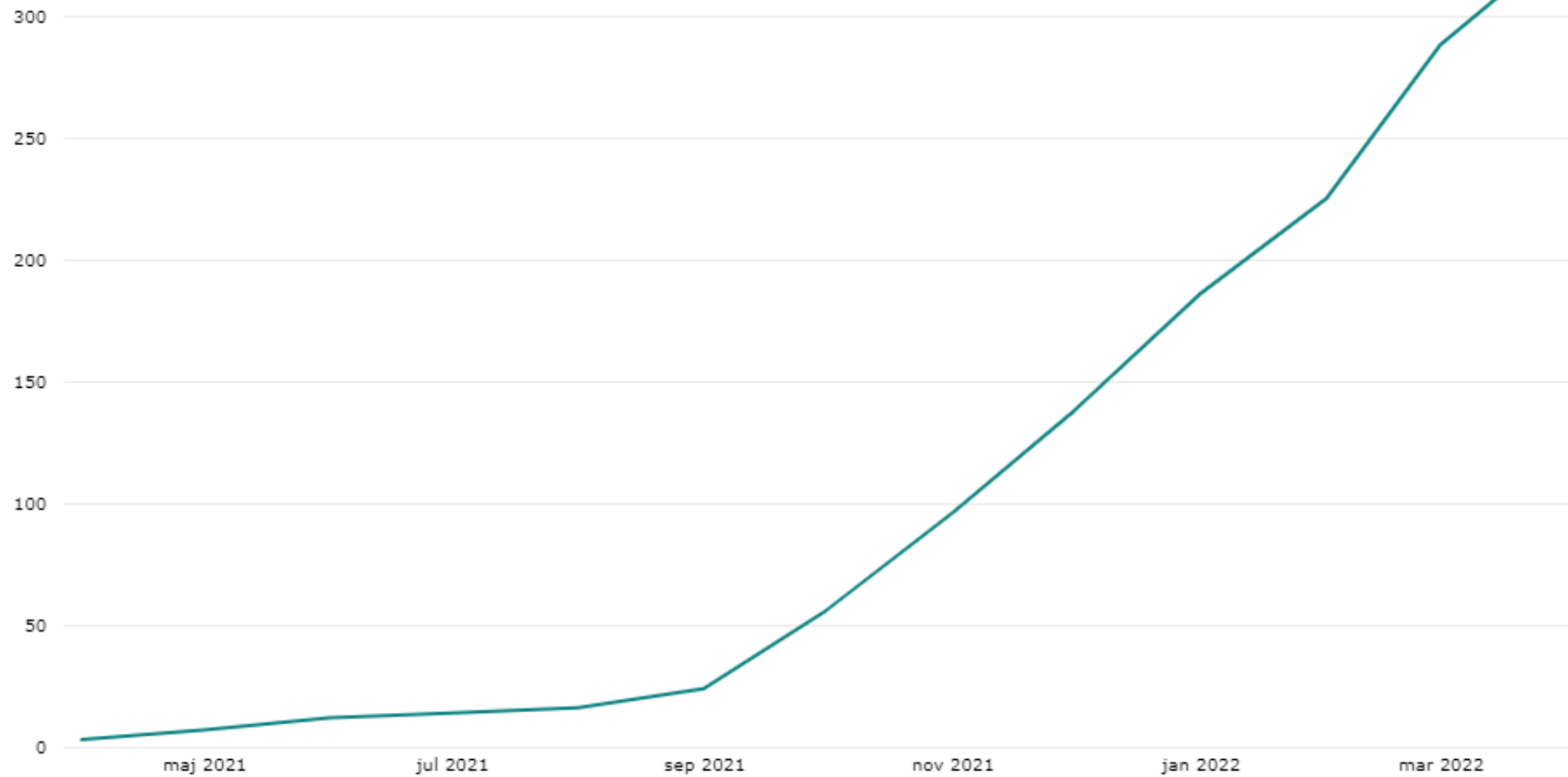
Standardiserade vårdförlopp inom cancervård



P
R
E
M

2021

Antal pågående moment över tid





Screeningverksamheter



Våra gemensamma utmaningar



Kompetensförsörjning



Region
Värmland